

## LONKING CDM312



**1230 КГ**

ГРУЗОПОДЪЕМНОСТЬ

**0,54 М<sup>3</sup>**

ОБЪЕМ КОВША

**3,5 Т**

МАССА

**63 КВТ**

МОЩНОСТЬ ДВИГАТЕЛЯ

## ОСНОВНЫЕ ХАРАКТЕРИСТИКИ

ОБЪЕМ ТОПЛИВНОГО БАКА	91 Л
УПРАВЛЕНИЕ	ДЖОЙСТИК
ШИНЫ	12-16,5
НАГРУЗКА ОПРОКИДЫВАНИЯ	2460 КГ

## ДВИГАТЕЛЬ

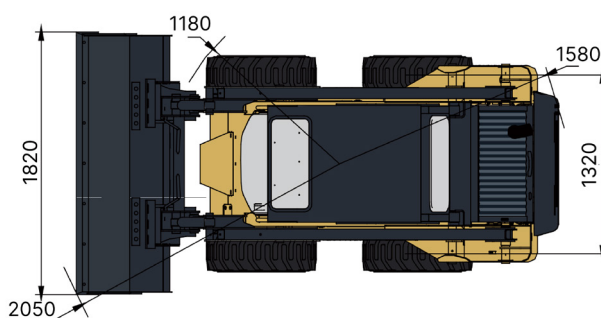
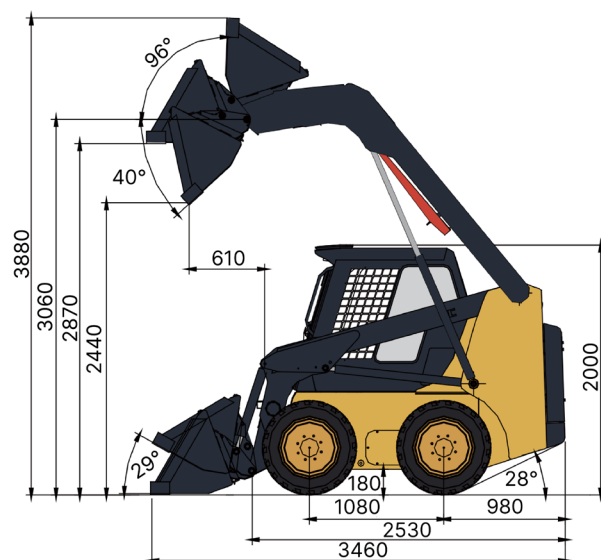
МОДЕЛЬ	XINCHAI A498BZC/ KUBOTA V3600
НОМИНАЛЬНАЯ МОЩНОСТЬ	36.7 КВТ (49.9 Л.С.) / 2500 ОБ/МИН
ОХЛАЖДЕНИЕ	ВОДЯНОЕ

## ГИДРАВЛИЧЕСКАЯ СИСТЕМА

ГИДРАВЛИЧЕСКИЙ ПОТОК	91 Л/МИН
ДАВЛЕНИЕ	21 КПА
ЕМКОСТЬ ГИДРОБАКА	65 Л

## СТАНДАРТНАЯ КОМПЛЕКТАЦИЯ

- РАСПРЕДЕЛИТЕЛЬНЫЙ КЛАПАН HUSCO (США)
- ГИДРОНАСОС SAUER-DANFOSS (США)
- РАБОЧИЙ НАСОС PERMCO (США)
- ХОДОВОЙ МОТОР ROCLAIN (ФРАНЦИЯ)
- КОНДИЦИОНЕР И ОТОПИТЕЛЬ
- КАБИНА ROPS & FOPS
- КРЕПЛЕНИЕ ВОВТАСН



## ОПЦИИ



ВИЛЫ ПАЛЛЕТНЫЕ



КОВШ 4 В 1



СНЕЖНЫЙ ОТВАЛ



ДОРОЖНАЯ ЩЕТКА



ФРЕЗА

