

BRANDMOTORS®

BRANDMOTORS

ФРОНТАЛЬНЫЕ ПОГРУЗЧИКИ

ЭКСКАВАТОРЫ-ПОГРУЗЧИКИ

ЭКСКАВАТОРЫ

МИНИ-ПОГРУЗЧИКИ



ОФИЦИАЛЬНЫЙ ДИЛЕР
BRMOT.RU

КАТАЛОГ СПЕЦТЕХНИКИ

WORKER

WORKER – работает на вас.



BRMOT.RU

8 800 550-02-16

**Г. МОСКОВСКИЙ,
УЛИЦА СОЛНЕЧНАЯ 2А, С2**

СОДЕРЖАНИЕ

ФРОНТАЛЬНЫЕ ПОГРУЗЧИКИ 8-9

WORKER ZL20	10-11
WORKER ZL30	12-13
WORKER ZL30 L	14-15
LONKING CDM836N	16-17
LONKING ZL50NC	18-19
LONKING LG863N	20-21

ЭКСКАВАТОРЫ-ПОГРУЗЧИКИ 22-23

KAIMAN 3RX	24-25
KAIMAN 3RX L	26-27
KAIMAN 4RX	28-29
KAIMAN 4RX L	30-31

МИНИ-ПОГРУЗЧИКИ 32-33

LONKING CDM307	34-35
LONKING CDM308	36-37
LONKING CDM312	38-39

ЭКСКАВАТОРЫ 40-41

LONKING CDM6060N	42-43
LONKING CDM6205E	44-45
LONKING CDM6225N	46-47
LONKING CDM6336	48-49
LONKING CDM6150W	50-51

СЕРВИС И ЗАПЧАСТИ 52-53



О КОМПАНИИ



Worker – это качественные погрузчики, зарекомендовавшие себя на рынке спецтехники. Высоким требованиям производства ответили несколько китайских заводов с которых теперь каждый месяц доставляется новая спецтехника.

Первые поставки погрузчиков под данным брендом состоялись в 2018 году. За прошедшее время уже реализовано более 500 единиц техники, из них 200 — в 2022 году.

Предположительное количество продаж на 2023 год – отгрузить клиентам порядка 400 единиц техники. Среди крупных клиентов — группа компаний «Самолёт» и сеть Fix Price. Кроме этого, машины Worker были задействованы, например, в аэропорту Домодедово.

Техника Worker продана более чем в 30 городов по России.

Согласно исследованиям маркетингового агентства ID-Marketing, в 2022 г. компания вошла в пятёрку лидеров по поставкам китайской техники на российский рынок.

Worker входит в число компаний, получивших премию «Выбор клиентов и партнёров», является ежегодным участником премии «Погрузчик года».



ФРОНТАЛЬНЫЕ ПОГРУЗЧИКИ



**ОБЕСПЕЧЕНИЕ КРУПНОМАСШТАБНЫХ РАБОТ
ПРИ ВЫСОКОЙ МОЩНОСТИ И СКОРОСТИ
ВЫПОЛНЕНИЯ ОПЕРАЦИЙ**

WORKER ZL20



1 600 КГ
ГРУЗОПОДЪЕМНОСТЬ

1 М³
ОБЪЕМ КОВША

4,1 Т
МАССА

3,2 М
ВЫСОТА ВЫГРУЗКИ

ОСНОВНЫЕ ХАРАКТЕРИСТИКИ

ГАБАРИТЫ ТЕХНИКИ 5,5 М X 1,8 М X 2,7 М
МАКСИМАЛЬНАЯ СКОРОСТЬ 35 КМ/Ч
ШИНЫ 20,5/70-16

ГИДРАВЛИЧЕСКАЯ СИСТЕМА

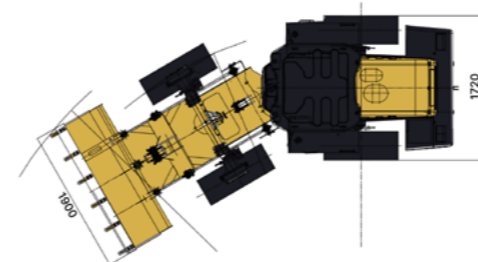
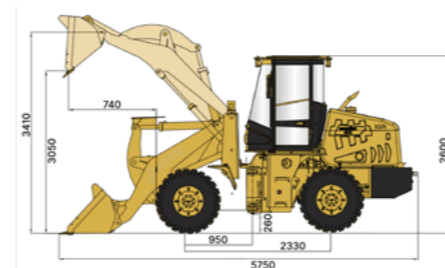
ТИП УПРАВЛЕНИЯ ДЖОЙСТИК
НАСОС ШЕСТЕРЕНЧАТЫЙ
ПРОИЗВОДИТЕЛЬНОСТЬ 80 Л/МИН 2400 ОБ/МИН

ДВИГАТЕЛЬ И ТРАНСМИССИЯ

МОДЕЛЬ ДВИГАТЕЛЯ YUNNEI YN27GBZ
ТИП ДВИГАТЕЛЯ ДИЗЕЛЬНЫЙ,
ЧЕТЫРЕХЦИЛИНДРОВЫЙ,
ТУРБИРОВАННЫЙ
КОЛИЧЕСТВО ПЕРЕДАЧ 4 СКОРОСТИ
ТИП ТРАНСМИССИИ ГИДРОМЕХАНИЧЕСКАЯ

ПРИВОД

КОРОБКА ПЕРЕДАЧ С ПРОМЕЖУТОЧНЫМ ВАЛОМ
ПЕРЕКЛЮЧЕНИЕ ПЕРЕДАЧ МЕХАНИЧЕСКОЕ,
С ФИКСИРОВАННЫМ
ВАЛОМ И ПРЯМОЗУБОЙ ШЕСТЕРНЕЙ
ПЕРЕДАЧИ 2 ВПЕРЕД / 2 НАЗАД
ГИДРОТРАНСФОРМАТОР ОДНОСТУПЕНЧАТЫЙ,
ОДНОТУРБИННЫЙ, ТРЕХЭЛЕМЕНТНЫЙ
БОРОТОВОЙ РЕДУКТОР ПЛАНЕТАРНЫЙ



СИСТЕМА РУЛЕВОГО УПРАВЛЕНИЯ

ТИП ГИДРАВЛИЧЕСКАЯ,
УГОЛ ПОВОРОТА КОЛЕСА ±30°

ТОРМОЗНАЯ СИСТЕМА

ОСНОВНОЙ ТОРМОЗ СУХОЙ ДИСКОВЫЙ ТОРМОЗ
С ГИДРОПНЕВМАТИЧЕСКИМ ПРИВОДОМ
СТОЯНОЧНЫЙ ТОРМОЗ СУХОЙ ДИСКОВЫЙ ТОРМОЗ
С ТРОСОВЫМ ПРИВОДОМ

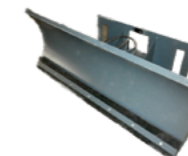
ОПЦИИ



ВИЛЫ ПАЛLETНЫЕ



КОВШ 4 В 1



СНЕЖНЫЙ ОТВАЛ



ДОРОЖНАЯ ЩЕТКА



БРЕННОЗАХВАТ



WORKER ZL30



2 500 КГ
ГРУЗОПОДЪЕМНОСТЬ

1,5 М³
ОБЪЕМ КОВША

5,8 Т
МАССА

3,7 М
ВЫСОТА ВЫГРУЗКИ

ОСНОВНЫЕ ХАРАКТЕРИСТИКИ

ГАБАРИТЫ ТЕХНИКИ 6,3 М X 2,0 М X 2,8 М
МАКСИМАЛЬНАЯ СКОРОСТЬ 35 КМ/Ч
ШИНЫ 16/70-24

ГИДРАВЛИЧЕСКАЯ СИСТЕМА

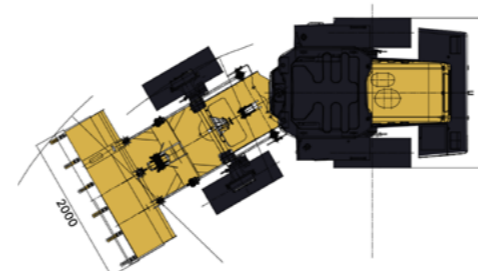
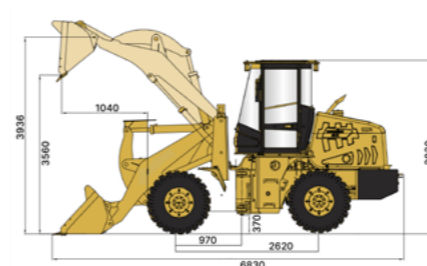
ТИП УПРАВЛЕНИЯ ДЖОЙСТИК
НАСОС ШЕСТЕРЕНЧАТЫЙ
ПРОИЗВОДИТЕЛЬНОСТЬ 100 Л/МИН 2400 ОБ/МИН

ДВИГАТЕЛЬ И ТРАНСМИССИЯ

МОДЕЛЬ ДВИГАТЕЛЯ YUNNEI YN38GBZ
ТИП ДВИГАТЕЛЯ ДИЗЕЛЬНЫЙ,
ЧЕТЫРЕХЦИЛИНДРОВЫЙ,
ТУРБИРОВАННЫЙ
КОЛИЧЕСТВО ПЕРЕДАЧ 4 СКОРОСТИ
ТИП ТРАНСМИССИИ ГИДРОМЕХАНИЧЕСКАЯ

ПРИВОД

КОРОБКА ПЕРЕДАЧ С ПРОМЕЖУТОЧНЫМ ВАЛОМ
ПЕРЕКЛЮЧЕНИЕ ПЕРЕДАЧ МЕХАНИЧЕСКОЕ,
С ФИКСИРОВАННЫМ
ВАЛОМ И ПРЯМОЗУБОЙ ШЕСТЕРНЕЙ
ПЕРЕДАЧИ 2 ВПЕРЕД / 2 НАЗАД
ГИДРОТРАНСФОРМАТОР ОДНОСТУПЕНЧАТЫЙ,
ОДНОТУРБИННЫЙ, ТРЕХЭЛЕМЕНТНЫЙ
БОРОВОЙ РЕДУКТОР ПЛАНЕТАРНЫЙ



СИСТЕМА РУЛЕВОГО УПРАВЛЕНИЯ

ТИП ГИДРАВЛИЧЕСКАЯ,
УГОЛ ПОВОРОТА КОЛЕСА ±30°

ТОРМОЗНАЯ СИСТЕМА

ОСНОВНОЙ ТОРМОЗ СУХОЙ ДИСКОВЫЙ ТОРМОЗ
С ГИДРОПНЕВМАТИЧЕСКИМ ПРИВОДОМ
СТОЯНОЧНЫЙ ТОРМОЗ СУХОЙ ДИСКОВЫЙ ТОРМОЗ
С ТРОСОВЫМ ПРИВОДОМ

ОПЦИИ



ВИЛЫ ПАЛЛЕТНЫЕ



КОВШ 4 В 1



СНЕЖНЫЙ ОТВАЛ



ДОРОЖНАЯ ЩЕТКА



БРЕВНОЗАХВАТ



WORKER ФРОНТАЛЬНЫЙ ПОГРУЗЧИК

**WORKER
ZL30 L**



2 300 КГ
ГРУЗОПОДЪЕМНОСТЬ

1,5 М³
ОБЪЕМ КОВША

5,9 Т
МАССА

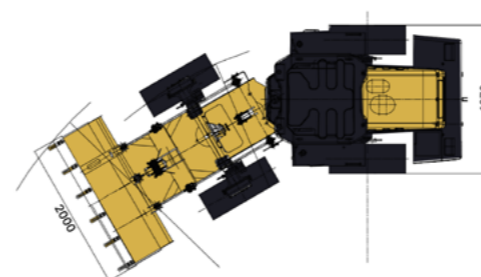
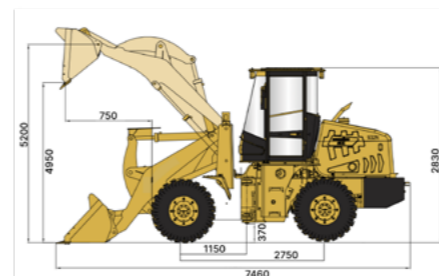
4,2 М
ВЫСОТА ВЫГРУЗКИ

ОСНОВНЫЕ ХАРАКТЕРИСТИКИ

ГАБАРИТЫ ТЕХНИКИ 6,3 М X 2,05 М X 2,8 М
МАКСИМАЛЬНАЯ СКОРОСТЬ 35 КМ/Ч
ШИНЫ 16/70-24

ДВИГАТЕЛЬ И ТРАНСМИССИЯ

МОДЕЛЬ ДВИГАТЕЛЯ YUNNEI YN38GBZ
ТИП ДВИГАТЕЛЯ ДИЗЕЛЬНЫЙ,
ЧЕТЫРЕХЦИЛИНДРОВЫЙ,
ТУРБИРОВАННЫЙ
КОЛИЧЕСТВО ПЕРЕДАЧ 4 СКОРОСТИ
ТИП ТРАНСМИССИИ ГИДРОМЕХАНИЧЕСКАЯ



ГИДРАВЛИЧЕСКАЯ СИСТЕМА

ТИП УПРАВЛЕНИЯ ДЖОЙСТИК
НАСОС ШЕСТЕРЕНЧАТЫЙ
ПРОИЗВОДИТЕЛЬНОСТЬ 100 Л/МИН ПРИ 2400 ОБ/МИН

ПРИВОД

КОРОБКА ПЕРЕДАЧ С ПРОМЕЖУТОЧНЫМ ВАЛОМ
ПЕРЕКЛЮЧЕНИЕ ПЕРЕДАЧ МЕХАНИЧЕСКОЕ,
С ФИКСИРОВАННЫМ
ВАЛОМ И ПРЯМОЗУБОЙ ШЕСТЕРНЕЙ
ПЕРЕДАЧИ 2 ВПЕРЕД / 2 НАЗАД
ГИДРОТРАНСФОРМАТОР ОДНОСТУПЕНЧАТЫЙ,
ОДНОТУРБИННЫЙ, ТРЕХЭЛЕМЕНТНЫЙ
БОРОТОВОЙ РЕДУКТОР ПЛАНЕТАРНЫЙ

СИСТЕМА РУЛЕВОГО УПРАВЛЕНИЯ

ТИП ГИДРАВЛИЧЕСКАЯ
УГОЛ ПОВОРОТА КОЛЕСА ±30°

ТОРМОЗНАЯ СИСТЕМА

ОСНОВНОЙ ТОРМОЗ СУХОЙ ДИСКОВЫЙ ТОРМОЗ
С ГИДРОПНЕВМАТИЧЕСКИМ ПРИВОДОМ
СТОЯНОЧНЫЙ ТОРМОЗ СУХОЙ ДИСКОВЫЙ ТОРМОЗ
С ТРОСОВЫМ ПРИВОДОМ

ОПЦИИ



ВИЛЫ ПАЛLETНЫЕ



КОВШ 4 В 1



СНЕЖНЫЙ ОТВАЛ



ДОРОЖНАЯ ЩЕТКА



БРЕННОЗАХВАТ



LONKING ФРОНТАЛЬНЫЙ ПОГРУЗЧИК

LONKING CDM836N



3 000 КГ

ГРУЗОПОДЪЕМНОСТЬ

2,0 М³

ОБЪЕМ КОВША

10,5 Т

МАССА

3,25 М

ВЫСОТА ВЫГРУЗКИ

ОСНОВНЫЕ ХАРАКТЕРИСТИКИ

ГАБАРИТЫ ТЕХНИКИ 7,45 М X 2,5 М X 3,18 М
 МАКСИМАЛЬНАЯ СКОРОСТЬ 36 КМ/Ч
 ШИНЫ 17,5-25 L-3 12PR TT

ГИДРАВЛИЧЕСКАЯ СИСТЕМА

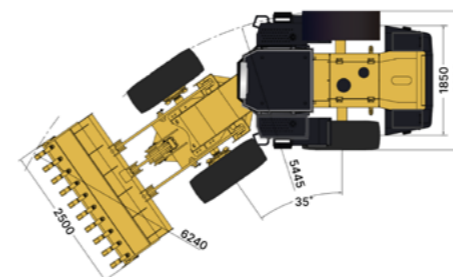
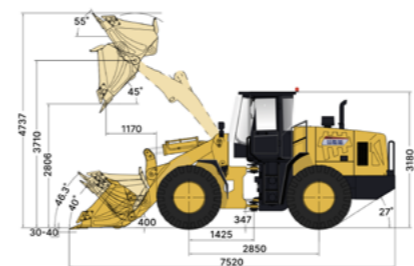
ТИП УПРАВЛЕНИЯ ДЖОЙСТИК
 НАСОС ШЕСТЕРЕНЧАТЫЙ
 ПРОИЗВОДИТЕЛЬНОСТЬ 220 Л/МИН ПРИ 2200 ОБ/МИН

ДВИГАТЕЛЬ И ТРАНСМИССИЯ

МОДЕЛЬ ДВИГАТЕЛЯ WEICHAI/WR6G125E22
 ТИП ДВИГАТЕЛЯ ДИЗЕЛЬНЫЙ,
 ШЕСТИЦИЛИНДРОВЫЙ,
 ТУРБИРОВАННЫЙ
 КОЛИЧЕСТВО ПЕРЕДАЧ 3 СКОРОСТИ
 ТИП ТРАНСМИССИИ ГИДРОМЕХАНИЧЕСКАЯ

ПРИВОД

КОРОБКА ПЕРЕДАЧ ПЛАНЕТАРНАЯ
 С СЕРВОПРИВОДОМ
 ПЕРЕКЛЮЧЕНИЕ ПЕРЕДАЧ МЕХАНИЧЕСКОЕ, СЕРВОПРИВОД,
 ПЕРЕДАЧИ 2 ВПЕРЕД / 1 НАЗАД
 ГИДРОТРАНСФОРМАТОР ОДНОСТУПЕНЧАТЫЙ,
 ДВУХТУРБИННЫЙ,
 ЧЕТЫРЕХЭЛЕМЕНТНЫЙ
 ПЛАНЕТАРНЫЙ
 БОРОТОВОЙ РЕДУКТОР ПЛАНЕТАРНЫЙ
 СКОРОСТЬ ДВИЖЕНИЯ 14/38 КМ/Ч ВПЕРЕД



СИСТЕМА РУЛЕВОГО УПРАВЛЕНИЯ

ТИП ГИДРАВЛИЧЕСКАЯ,
 ЧУВСТВИТЕЛЬНАЯ К НАГРУЗКЕ
 НАСОС 176 Л/МИН 2200 ОБ/МИН
 УГОЛ ПОВОРОТА КОЛЕСА ±35°

ТОРМОЗНАЯ СИСТЕМА

ОСНОВНОЙ ТОРМОЗ ДИСКОВЫЙ ТОРМОЗ
 СТОЯНОЧНЫЙ ТОРМОЗ БАРАБАНЫЙ ПНЕВМАТИЧЕСКИЙ
 ТОРМОЗ

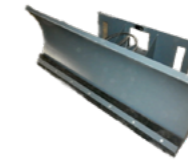
ОПЦИИ



ВИЛЫ ПАЛЛЕТНЫЕ



КОВШ 4 В 1



СНЕЖНЫЙ ОТВАЛ



ДОРОЖНАЯ ЩЕТКА



БРЕВНОЗАХВАТ



LONKING ФРОНТАЛЬНЫЙ ПОГРУЗЧИК

LONKING ZL50NC



5 000 КГ

ГРУЗОПОДЪЕМНОСТЬ

3 М³

ОБЪЕМ КОВША

17,7 Т

МАССА

3,43 М

ВЫСОТА ВЫГРУЗКИ

ОСНОВНЫЕ ХАРАКТЕРИСТИКИ

ГАБАРИТЫ ТЕХНИКИ	8,56 М X 3,01 М X 3,38 М
МАКСИМАЛЬНАЯ СКОРОСТЬ	36 КМ/Ч
ШИНЫ	23,5-25 L-3 16PR TT

ДВИГАТЕЛЬ И ТРАНСМИССИЯ

МОДЕЛЬ ДВИГАТЕЛЯ	WEICHAI/WD10G1220E21
ТИП ДВИГАТЕЛЯ	ДИЗЕЛЬНЫЙ, ШЕСТИЦИЛИНДРОВЫЙ, ТУРБИРОВАННЫЙ
ОБЪЕМ	9.726 Л
КОЛИЧЕСТВО ПЕРЕДАЧ	3 СКОРОСТИ
ТИП ТРАНСМИССИИ	ГИДРОМЕХАНИЧЕСКАЯ
НОМИНАЛЬНАЯ МОЩНОСТЬ	162 КВТ / 2200 ОБ/МИН
МАКС. КРУТЯЩИЙ МОМЕНТ	860 НМ / 1400-1600 ОБ/ МИН
ВОЗДУШНЫЙ ФИЛЬТР	ТРЕХСТУПЕНЧАТОЙ ОЧИСТКИ
ГЕНЕРАТОР	70 А
АККУМУЛЯТОР	2-24 В / 120 АЧ
СТАРТЕР	24 В / 7.5 КВТ

ГИДРАВЛИЧЕСКАЯ СИСТЕМА

ТИП УПРАВЛЕНИЯ	ДЖОЙСТИК
НАСОС	ШЕСТЕРЕНЧАТЫЙ
ПРОИЗВОДИТЕЛЬНОСТЬ	275 Л/МИН ПРИ 2200 ОБ/МИН

ПРИВОД

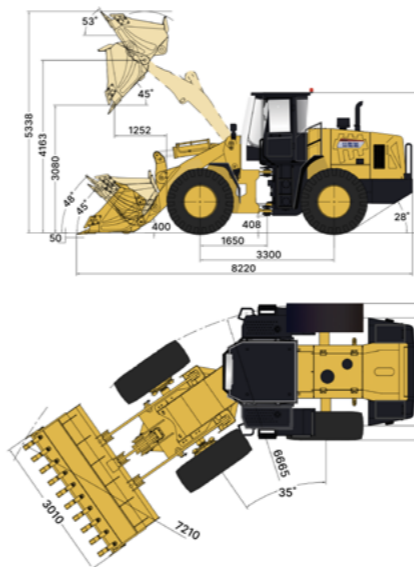
КОРОБКА ПЕРЕДАЧ	ПЛАНЕТАРНАЯ С СЕРВОПРИВОДОМ
ПЕРЕКЛЮЧЕНИЕ ПЕРЕДАЧ	МЕХАНИЧЕСКОЕ, СЕРВОПРИВОД, 1.2-1.5 МПА
ДАВЛЕНИЕ В СИСТЕМЕ	ОДНОСТУПЕНЧАТЫЙ, ДВУХТУРБИННЫЙ, ЧЕТЫРЕХЭЛЕМЕНТНЫЙ
ГИДРОТРАНСФОРМАТОР	ЖЕСТКИЙ ПЕРЕДНИЙ / ОСЦИЛЛИРУЮЩИЙ ЗАДНИЙ ±10°
МОСТЫ	ОДНОСТУПЕНЧАТЫЙ, СО СПИРАЛЬНЫМ КОНИЧЕСКИМ ЗАЦЕПЛЕНИЕМ
УГОЛ ОСЦИЛЛЯЦИИ ЗАДНЕГО МОСТА	ПЛАНЕТАРНЫЙ
ГЛАВНЫЙ РЕДУКТОР	
БОРТОВОЙ РЕДУКТОР	

СИСТЕМА РУЛЕВОГО УПРАВЛЕНИЯ

ТИП	ГИДРАВЛИЧЕСКАЯ, ЧУВСТВИТЕЛЬНАЯ К НАГРУЗКЕ
НАСОС	176 Л/МИН ПРИ 2200 ОБ/МИН
ДАВЛЕНИЕ В СИСТЕМЕ	15 МПА
ТИП ЦИЛИНДРА	ДВУХСТОРОННЕГО ДЕЙСТВИЯ
УГОЛ ПОВОРОТА КОЛЕСА	±35°

ТОРМОЗНАЯ СИСТЕМА

ОСНОВНОЙ ТОРМОЗ	ДИСКОВЫЙ ТОРМОЗ
ДАВЛЕНИЕ В СИСТЕМЕ	0.70-0.78 МПА
СТОЯНОЧНЫЙ ТОРМОЗ	ДИСКОВЫЙ ТОРМОЗ



LONKING ФРОНТАЛЬНЫЙ ПОГРУЗЧИК

LONKING LG863N



6 500 КГ

ГРУЗОПОДЪЕМНОСТЬ

4,2 М³

ОБЪЕМ КОВША

23,3 Т

МАССА

3,4 М

ВЫСОТА ВЫГРУЗКИ

ОСНОВНЫЕ ХАРАКТЕРИСТИКИ

ГАБАРИТЫ ТЕХНИКИ	8,76 М X 3,2 М X 3,51 М
МАКСИМАЛЬНАЯ СКОРОСТЬ	38 КМ/Ч
ШИНЫ	26,5-25 L-3 24PR TT

ДВИГАТЕЛЬ И ТРАНСМИССИЯ

МОДЕЛЬ ДВИГАТЕЛЯ	WEICHAI/WR10G240E341
ТИП ДВИГАТЕЛЯ	ДИЗЕЛЬНЫЙ, ШЕСТИЦИЛИНДРОВЫЙ, ТУРБИРОВАННЫЙ
ОБЪЕМ	9.726 Л
КОЛИЧЕСТВО ПЕРЕДАЧ	3 СКОРОСТИ
ТИП ТРАНСМИССИИ	ГИДРОМЕХАНИЧЕСКАЯ
НОМИНАЛЬНАЯ МОЩНОСТЬ	178 КВТ / 2000 ОБ/МИН
МАКС. КРУТЯЩИЙ МОМЕНТ	1100 НМ/1400-1600 ОБ/ МИН
ВОЗДУШНЫЙ ФИЛЬТР	ТРЕХСТУПЕНЧАТОЙ ОЧИСТКИ
ГЕНЕРАТОР	55 А
АККУМУЛЯТОР	2-24 В / 120 АЧ
СТАРТЕР	24 В / 7.5 КВТ

ГИДРАВЛИЧЕСКАЯ СИСТЕМА

ТИП УПРАВЛЕНИЯ	ДЖОЙСТИК
НАСОС	ШЕСТЕРЕНЧАТЫЙ
ПРОИЗВОДИТЕЛЬНОСТЬ	275 Л/МИН ПРИ 2200 ОБ/МИН

ПРИВОД

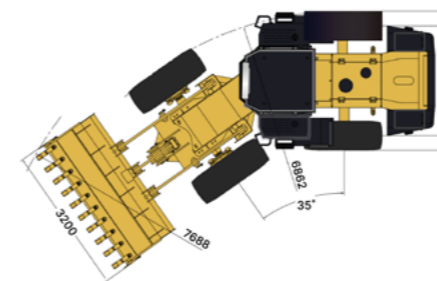
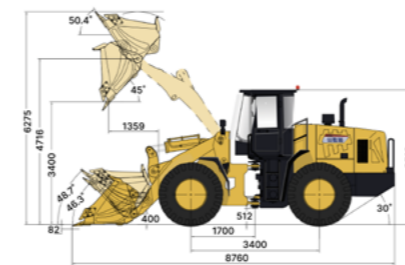
КОРОБКА ПЕРЕДАЧ	ПЛАНЕТАРНАЯ С СЕРВОПРИВОДОМ,
ПЕРЕКЛЮЧЕНИЕ ПЕРЕДАЧ	МЕХАНИЧЕСКОЕ, СЕРВОПРИВОД,
ДАВЛЕНИЕ В СИСТЕМЕ	1.2-1.5 МПА
ГИДРОТРАНСФОРМАТОР	ОДНОСТУПЕНЧАТЫЙ, ДВУХТУРБИННЫЙ,
МОСТЫ	ЧЕТЫРЕХЭЛЕМЕНТНЫЙ ЖЕСТКИЙ ПЕРЕДНИЙ / ОСЦИЛЛИРУЮЩИЙ ЗАДНИЙ
УГОЛ ОСЦИЛЛЯЦИИ ЗАДНЕГО МОСТА	±10°
ГЛАВНЫЙ РЕДУКТОР	ОДНОСТУПЕНЧАТЫЙ, СО СПИРАЛЬНЫМ КОНИЧЕСКИМ ЗАЦЕПЛЕНИЕМ
БОРТОВОЙ РЕДУКТОР	ПЛАНЕТАРНЫЙ

СИСТЕМА РУЛЕВОГО УПРАВЛЕНИЯ

ТИП	ГИДРАВЛИЧЕСКАЯ, ЧУВСТВИТЕЛЬНАЯ К НАГРУЗКЕ
НАСОС	176 Л/МИН 2200 ОБ/МИН
ДАВЛЕНИЕ В СИСТЕМЕ	16 МПА
ТИП ЦИЛИНДРА	ДВУХСТОРОННЕГО ДЕЙСТВИЯ
УГОЛ ПОВОРОТА КОЛЕСА	±35°

ТОРМОЗНАЯ СИСТЕМА

ОСНОВНОЙ ТОРМОЗ	ДИСКОВЫЙ
ДАВЛЕНИЕ В СИСТЕМЕ	0.70-0.78 МПА
СТОЯНОЧНЫЙ ТОРМОЗ	БАРАБАНЫЙ ПРЕВМАТИЧЕСКИЙ ТОРМОЗ



ЭКСКАВАТОРЫ-ПОГРУЗЧИКИ



**МНОГОФУНКЦИОНАЛЬНОСТЬ,
УНИВЕРСАЛЬНОСТЬ И ШИРОКОЕ
ПРИМЕНЕНИЕ В РАЗЛИЧНЫХ СФЕРАХ
ДЕЯТЕЛЬНОСТИ БЛАГОДАРЯ ОТЛИЧНЫМ
ЭКСПЛУАТАЦИОННЫМ ВОЗМОЖНОСТЯМ**

KAIMAN 3RX



2 500 КГ

ГРУЗОПОДЪЕМНОСТЬ

1 М³

ОБЪЕМ КОВША

8,2 Т

МАССА

3820 ММ

ГЛУБИНА КОПАНИЯ

ОСНОВНЫЕ ХАРАКТЕРИСТИКИ

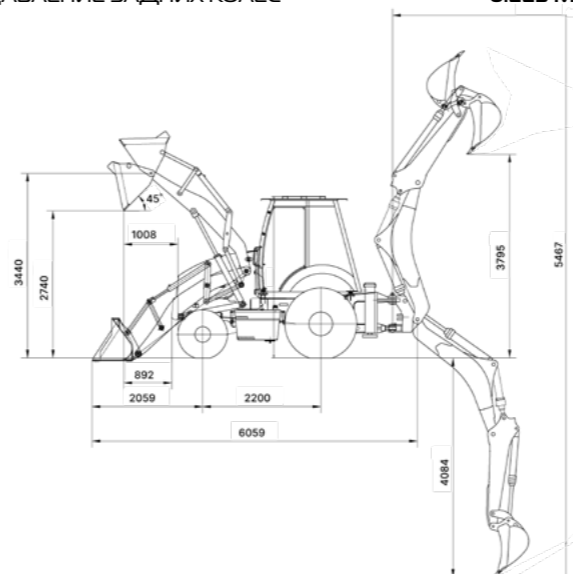
ГАБАРИТЫ ТЕХНИКИ	5,92 М X 2,25 М X 3,12 М
БАЗА КОЛЕС	2200 ММ
ВЫСОТА РАЗГРУЗКИ КОВША	2740 ММ
ГЛУБИНА КОПАНИЯ	3820 ММ
УГОЛ ПОВОРОТА КОВША	190
МАКС ТЯГОВОЕ УСИЛИЕ	56 КН
РАСЧЕТНАЯ НАГРУЗКА НА ОСЬ	8/8.15 Т

ДВИГАТЕЛЬ И ТРАНСМИССИЯ

МОДЕЛЬ ДВИГАТЕЛЯ	YUSHAИ YC4A105Z-T20
ТИП ДВИГАТЕЛЯ	ДИЗЕЛЬНЫЙ, ЧЕТЫРЕХТАКТНЫЙ
КОЛ-ВО ЦИЛИНДРОВ	4
НОМИНАЛЬНАЯ МОЩНОСТЬ	75 КВТ ПРИ 2200 ОБ/МИН
ОБЪЕМ	4.4 Л
ТИП ТРАНСМИССИИ	ГИДРОМЕХАНИЧЕСКИЙ

ШИНЫ

МОДЕЛЬ	14-17,5/19.5L-24
ДАВЛЕНИЕ ПЕРЕДНИХ КОЛЕС	0.55 МПА
ДАВЛЕНИЕ ЗАДНИХ КОЛЕС	0.223 МПА



ТОРМОЗНАЯ СИСТЕМА

ОСНОВНОЙ ТОРМОЗ	ПНЕВМОГИДРАВЛИЧЕСКИЙ ДИСКОВЫЙ ТОРМОЗ ВНЕШНИЙ САМОРЕГУЛИРУЮЩИЙСЯ С УПРАВЛЕНИЕМ УСИЛИЕМ ДЛЯ ТОРМОЖЕНИЯ
СТОЯНОЧНЫЙ ТОРМОЗ	С ТРОСОВЫМ ПРИВОДОМ

ПРИВОД

КОРОБКА ПЕРЕДАЧ	С ПРОМЕЖУТОЧНЫМ ВАЛОМ
ПЕРЕКЛЮЧЕНИЕ ПЕРЕДАЧ	МЕХАНИЧЕСКОЕ, С ФИКСИРОВАННЫМ ВАЛОМ И ПРЯМОЗУБОЙ ШЕСТЕРНЕЙ
ПЕРЕДАЧИ	3 ВПЕРЕД / 3 НАЗАД
ГИДРОТРАНСФОРМАТОР	ОДНОСТУПЕНЧАТЫЙ, ДВУХТУРБИННЫЙ, ЧЕТЫРЕХЭЛЕМЕНТНЫЙ
БОРТОВОЙ РЕДУКТОР	ПЛАНЕТАРНЫЙ

ОПЦИИ



ВИЛЫ ПАЛЛЕТНЫЕ



КОВШ ТРАНШЕЙНЫЙ



СНЕЖНЫЙ ОТВАЛ



ГИДРОБУР



ГИДРОМОЛОТ



KAIMAN 3RX L



2 500 КГ

ГРУЗОПОДЪЕМНОСТЬ

1 М³

ОБЪЕМ КОВША

9,2 Т

МАССА

5000 ММ

ГЛУБИНА КОПАНИЯ

ОСНОВНЫЕ ХАРАКТЕРИСТИКИ

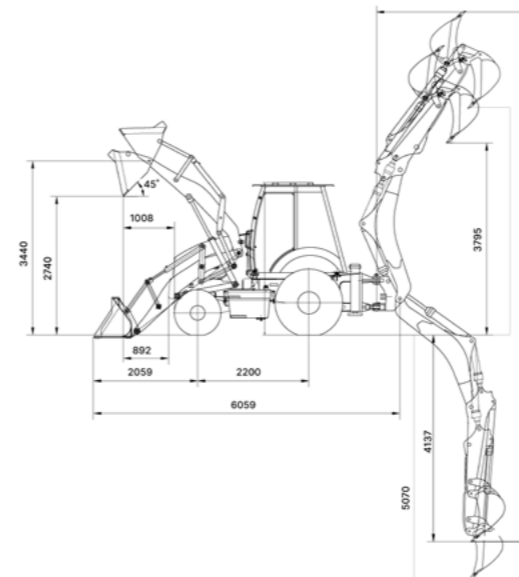
ГАБАРИТЫ ТЕХНИКИ	5,92 М X 2,25 М X 3,12 М
БАЗА КОЛЕС	2200 ММ
ВЫСОТА РАЗГРУЗКИ КОВША	2740 ММ
ГЛУБИНА КОПАНИЯ	5000 ММ
УГОЛ ПОВОРОТА КОВША	190
МАКС ТЯГОВОЕ УСИЛИЕ	56 КН
РАСЧЕТНАЯ НАГРУЗКА НА ОСЬ	8/8.15 Т

ДВИГАТЕЛЬ И ТРАНСМИССИЯ

МОДЕЛЬ ДВИГАТЕЛЯ	YUSHA1 YC4A105Z-T20
ТИП ДВИГАТЕЛЯ	ДИЗЕЛЬНЫЙ, ЧЕТЫРЕХТАКТНЫЙ
КОЛ-ВО ЦИЛИНДРОВ	4
НОМИНАЛЬНАЯ МОЩНОСТЬ	75 КВТ ПРИ 2200 ОБ/МИН
ОБЪЕМ	4.4 Л
ТИП ТРАНСМИССИИ	ГИДРОМЕХАНИЧЕСКИЙ

ШИНЫ

МОДЕЛЬ	14-17,5/19.5L-24
ДАВЛЕНИЕ ПЕРЕДНИХ КОЛЕС	0.55 МПА
ДАВЛЕНИЕ ЗАДНИХ КОЛЕС	0.223 МПА



ТОРМОЗНАЯ СИСТЕМА

ОСНОВНОЙ ТОРМОЗ	ПНЕВМОГИДРАВЛИЧЕСКИЙ ДИСКОВЫЙ ТОРМОЗ ВНЕШНИЙ САМОРЕГУЛИРУЮЩИЙСЯ С УПРАВЛЕНИЕМ УСИЛИЕМ ДЛЯ ТОРМОЖЕНИЯ
СТОЯНОЧНЫЙ ТОРМОЗ	С ТРОСОВЫМ ПРИВОДОМ

ПРИВОД

КОРОБКА ПЕРЕДАЧ	С ПРОМЕЖУТОЧНЫМ ВАЛОМ
ПЕРЕКЛЮЧЕНИЕ ПЕРЕДАЧ	МЕХАНИЧЕСКОЕ, С ФИКСИРОВАННЫМ ВАЛОМ И ПРЯМОЗУБОЙ ШЕСТЕРНЕЙ
ПЕРЕДАЧИ	3 ВПЕРЕД / 3 НАЗАД
ГИДРОТРАНСФОРМАТОР	ОДНОСТУПЕНЧАТЫЙ, ДВУХТУРБИННЫЙ, ЧЕТЫРЕХЭЛЕМЕНТНЫЙ
БОРТОВОЙ РЕДУКТОР	ПЛАНЕТАРНЫЙ

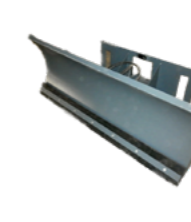
ОПЦИИ



ВИЛЫ ПАЛЛЕТНЫЕ



КОВШ ТРАНШЕЙНЫЙ



СНЕЖНЫЙ ОТВАЛ



ГИДРОБУР



ГИДРОМОЛОТ



KAIMAN 4RX



2 500 КГ

ГРУЗОПОДЪЕМНОСТЬ

1,2 М³

ОБЪЕМ КОВША

10,5 Т

МАССА

380 ММ

ГЛУБИНА КОПАНИЯ

ОСНОВНЫЕ ХАРАКТЕРИСТИКИ

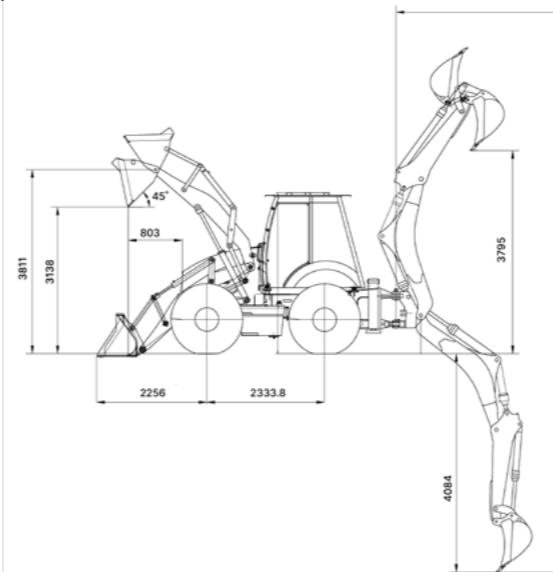
ГАБАРИТЫ ТЕХНИКИ	6,45 М X 2,55 М X 3,12 М
БАЗА КОЛЕС	2335 ММ
ВЫСОТА РАЗГРУЗКИ КОВША	2740 ММ
ГЛУБИНА КОПАНИЯ	3820 ММ
УГОЛ ПОВОРОТА КОВША	190
МАКС ТЯГОВОЕ УСИЛИЕ	56 КН
РАСЧЕТНАЯ НАГРУЗКА НА ОСЬ	8/8.15 Т

ДВИГАТЕЛЬ И ТРАНСМИССИЯ

МОДЕЛЬ ДВИГАТЕЛЯ	YUSHA1 YC4A105Z-T20
ТИП ДВИГАТЕЛЯ	ДИЗЕЛЬНЫЙ, ЧЕТЫРЕХТАКТНЫЙ
КОЛ-ВО ЦИЛИНДРОВ	4
НОМИНАЛЬНАЯ МОЩНОСТЬ	75 КВТ ПРИ 2200 ОБ/МИН
ОБЪЕМ	4.4 Л
ТИП ТРАНСМИССИИ	ГИДРОМЕХАНИЧЕСКИЙ

ШИНЫ

МОДЕЛЬ	16,9-28
ДАВЛЕНИЕ ПЕРЕДНИХ КОЛЕС	0.55 МПА
ДАВЛЕНИЕ ЗАДНИХ КОЛЕС	0.223 МПА



ТОРМОЗНАЯ СИСТЕМА

ОСНОВНОЙ ТОРМОЗ	ПНЕВМОГИДРАВЛИЧЕСКИЙ БАРАБАННОГО ТИПА С УПРАВЛЕНИЕМ УСИЛИЕМ ДЛЯ ТОРМОЖЕНИЯ
СТОЯНОЧНЫЙ ТОРМОЗ	С ТРОСОВЫМ ПРИВОДОМ

ПРИВОД

КОРОБКА ПЕРЕДАЧ	С ПРОМЕЖУТОЧНЫМ ВАЛОМ МЕХАНИЧЕСКОЕ, С ФИКСИРОВАННЫМ ВАЛОМ И ПРЯМОЗУБОЙ ШЕСТЕРНЕЙ
ПЕРЕКЛЮЧЕНИЕ ПЕРЕДАЧ	
ПЕРЕДАЧИ	3 ВПЕРЕД / 3 НАЗАД ОДНУСТУПЕНЧАТЫЙ, ДВУХТУРБИННЫЙ, ЧЕТЫРЕХЭЛЕМЕНТНЫЙ ПЛАНЕТАРНЫЙ
ГИДРОТРАНСФОРМАТОР	
БОРТОВОЙ РЕДУКТОР	

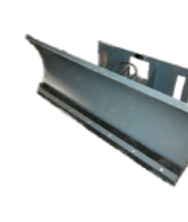
ОПЦИИ



ВИЛЫ ПАЛЛЕТНЫЕ



КОВШ ТРАНШЕЙНЫЙ



СНЕЖНЫЙ ОТВАЛ



ГИДРОБУР



ГИДРОМОЛОТ



KAIMAN 4RX L



2 500 КГ

ГРУЗОПОДЪЕМНОСТЬ

1,2 М³

ОБЪЕМ КОВША

10,5 Т

МАССА

5000 ММ

ГЛУБИНА КОПАНИЯ

ОСНОВНЫЕ ХАРАКТЕРИСТИКИ

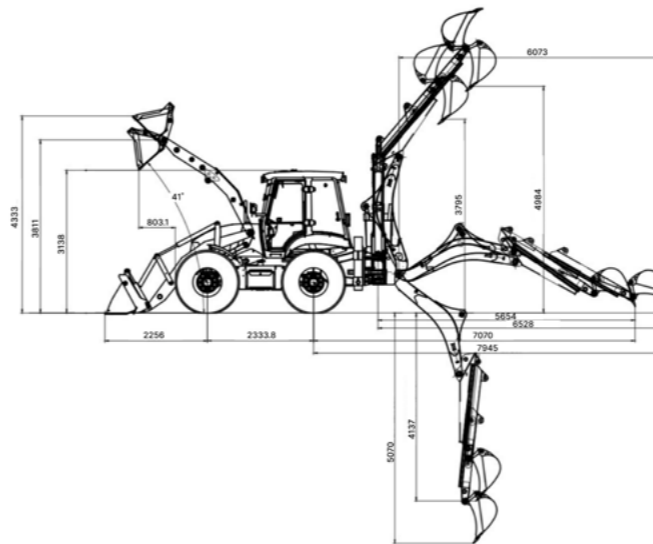
ГАБАРИТЫ ТЕХНИКИ	6,45 М X 2,55 М X 3,12 М
БАЗА КОЛЕС	2335 ММ
ВЫСОТА РАЗГРУЗКИ КОВША	2740 ММ
ГЛУБИНА КОПАНИЯ	5000 ММ
УГОЛ ПОВОРОТА КОВША	190
МАКС ТЯГОВОЕ УСИЛИЕ	56 КН
РАСЧЕТНАЯ НАГРУЗКА НА ОСЬ	8/8.15 Т

ДВИГАТЕЛЬ И ТРАНСМИССИЯ

МОДЕЛЬ ДВИГАТЕЛЯ	YUSHA1 YC4A105Z-T20
ТИП ДВИГАТЕЛЯ	ДИЗЕЛЬНЫЙ, ЧЕТЫРЕХТАКТНЫЙ
КОЛ-ВО ЦИЛИНДРОВ	4
НОМИНАЛЬНАЯ МОЩНОСТЬ	75 КВТ ПРИ 2200 ОБ/МИН
ОБЪЕМ	4.4 Л
ТИП ТРАНСМИССИИ	ГИДРОМЕХАНИЧЕСКИЙ

ШИНЫ

МОДЕЛЬ	16,9-28
ДАВЛЕНИЕ ПЕРЕДНИХ КОЛЕС	0.55 МПА
ДАВЛЕНИЕ ЗАДНИХ КОЛЕС	0.223 МПА



ТОРМОЗНАЯ СИСТЕМА

ОСНОВНОЙ ТОРМОЗ	ПНЕВМОГИДРАВЛИЧЕСКИЙ БАРАБАННОГО ТИПА С УПРАВЛЕНИЕМ УСИЛИЕМ ДЛЯ ТОРМОЖЕНИЯ
СТОЯНОЧНЫЙ ТОРМОЗ	С ТРОСОВЫМ ПРИВОДОМ

ПРИВОД

КОРОБКА ПЕРЕДАЧ	С ПРОМЕЖУТОЧНЫМ ВАЛОМ МЕХАНИЧЕСКОЕ, С ФИКСИРОВАННЫМ ВАЛОМ И ПРЯМОЗУБОЙ ШЕСТЕРНЕЙ
ПЕРЕКЛЮЧЕНИЕ ПЕРЕДАЧ	
ПЕРЕДАЧИ	3 ВПЕРЕД / 3 НАЗАД ОДНУСТУПЕНЧАТЫЙ, ДВУХТУРБИННЫЙ, ЧЕТЫРЕХЭЛЕМЕНТНЫЙ ПЛАНЕТАРНЫЙ
ГИДРОТРАНСФОРМАТОР	
БОРТОВОЙ РЕДУКТОР	

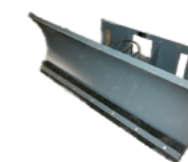
ОПЦИИ



ВИЛЫ ПАЛЛЕТНЫЕ



КОВШ ТРАНШЕЙНЫЙ



СНЕЖНЫЙ ОТВАЛ



ГИДРОБУР



ГИДРОМОЛОТ



МИНИ-ПОГРУЗЧИКИ

**НЕБОЛЬШИЕ ГАБАРИТЫ МИНИ-ПОГРУЗЧИКОВ
ДЛЯ РАБОТЫ В ТРУДНОДОСТУПНЫХ МЕСТАХ.
НЕЗАМЕНИМЫ В СФЕРЕ ГОРОДСКОГО,
ДОРОЖНОГО СТРОИТЕЛЬСТВА И ДРУГИХ
ОТРАСЛЯХ**



LONKING CDM307



800 КГ
ГРУЗОПОДЪЕМНОСТЬ

0,43 М³
ОБЪЕМ КОВША

2,8 Т
МАССА

36,7 КВТ
МОЩНОСТЬ ДВИГАТЕЛЯ

ОСНОВНЫЕ ХАРАКТЕРИСТИКИ

ОБЪЕМ ТОПЛИВНОГО БАКА	83 Л
УПРАВЛЕНИЕ	ДЖОЙСТИК
ШИНЫ	10-16,5
НАГРУЗКА ОПРОКИДЫВАНИЯ	1520 КГ

ДВИГАТЕЛЬ

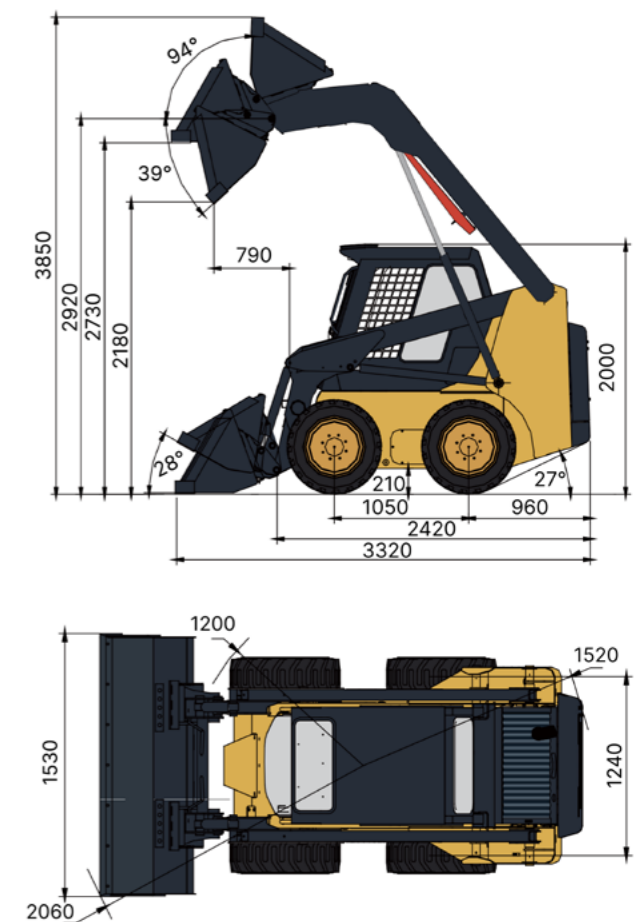
МОДЕЛЬ	ХИНЧАИ А498ВТ-75А
НОМИНАЛЬНАЯ МОЩНОСТЬ	36,7 КВТ (49,9 Л.С.) / 2500 ОБ/МИН
ОХЛАЖДЕНИЕ	ВОДЯНОЕ

ГИДРАВЛИЧЕСКАЯ СИСТЕМА

ГИДРАВЛИЧЕСКИЙ ПОТОК	74 Л/МИН
ДАВЛЕНИЕ	21 КПА
ЕМКОСТЬ ГИДРОБАКА	65 Л

СТАНДАРТНАЯ КОМПЛЕКТАЦИЯ

- РАСПРЕДЕЛИТЕЛЬНЫЙ КЛАПАН HUSCO (США)
- ГИДРОНАСОС SAUER-DANFOSS (США)
- РАБОЧИЙ НАСОС PERMCO (США)
- ХОДОВОЙ МОТОР ROSLAIN (ФРАНЦИЯ)
- КОНДИЦИОНЕР И ОТОПИТЕЛЬ
- КАБИНА ROPS & FOPS
- КРЕПЛЕНИЕ ВОВТАСН



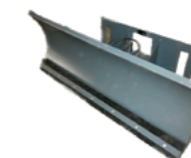
ОПЦИИ



ВИЛЫ ПАЛЛЕТНЫЕ



КОВШ 4 В 1



СНЕЖНЫЙ ОТВАЛ



ДОРОЖНАЯ ЩЕТКА



ФРЕЗА



LOPKING CDM308



900 КГ
ГРУЗОПОДЪЕМНОСТЬ

0,48 М³
ОБЪЕМ КОВША

2,9 Т
МАССА

45 КВТ
МОЩНОСТЬ ДВИГАТЕЛЯ

ОСНОВНЫЕ ХАРАКТЕРИСТИКИ

ОБЪЕМ ТОПЛИВНОГО БАКА	88 Л
УПРАВЛЕНИЕ	ДЖОЙСТИК
ШИНЫ	12-16,5
НАГРУЗКА ОПРОКИДЫВАНИЯ	1600 КГ

ДВИГАТЕЛЬ

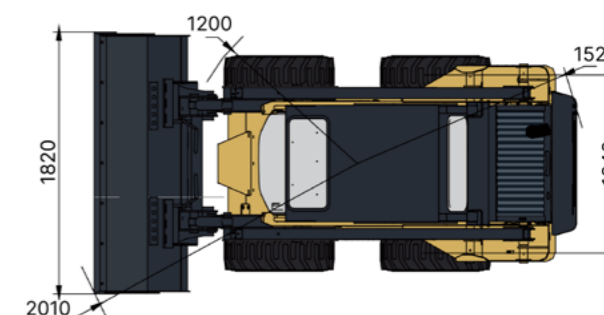
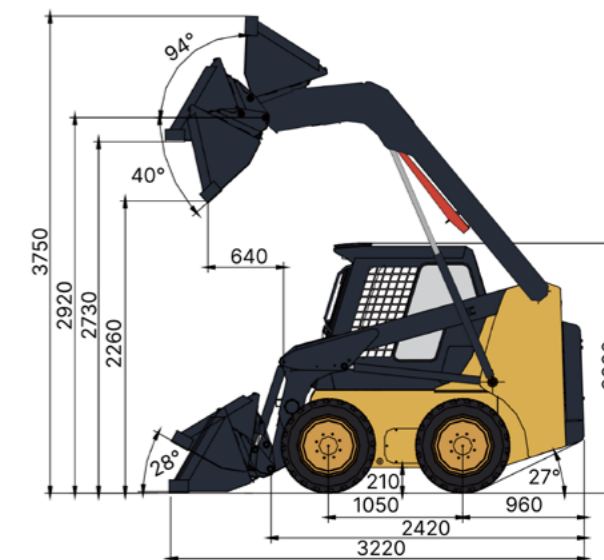
МОДЕЛЬ	XINCHAI A4988PG-510/ KUBOTA V2403
НОМИНАЛЬНАЯ МОЩНОСТЬ	36.7 КВТ (49.9 Л.С.) / 2500 ОБ/МИН
ОХЛАЖДЕНИЕ	ВОДЯНОЕ

ГИДРАВЛИЧЕСКАЯ СИСТЕМА

ГИДРАВЛИЧЕСКИЙ ПОТОК	74 Л/МИН
ДАВЛЕНИЕ	21 КПА
ЕМКОСТЬ ГИДРОБАКА	65 Л

СТАНДАРТНАЯ КОМПЛЕКТАЦИЯ

- РАСПРЕДЕЛИТЕЛЬНЫЙ КЛАПАН HUSCO (США)
- ГИДРОНАСОС SAUER-DANFOSS (США)
- РАБОЧИЙ НАСОС PERMCO (США)
- ХОДОВОЙ МОТОР ROSLAIN (ФРАНЦИЯ)
- КОНДИЦИОНЕР И ОТОПИТЕЛЬ
- КАБИНА ROPS & FOPS
- КРЕПЛЕНИЕ ВОВТАСН



ОПЦИИ



ВИЛЫ ПАЛЛЕТНЫЕ



КОВШ 4 В 1



СНЕЖНЫЙ ОТВАЛ



ДОРОЖНАЯ ЩЕТКА



ФРЕЗА



LONKING CDM312



1230 КГ
ГРУЗОПОДЪЕМНОСТЬ

0,54 М³
ОБЪЕМ КОВША

3,5 Т
МАССА

63 КВТ
МОЩНОСТЬ ДВИГАТЕЛЯ

ОСНОВНЫЕ ХАРАКТЕРИСТИКИ

ОБЪЕМ ТОПЛИВНОГО БАКА	91 Л
УПРАВЛЕНИЕ	ДЖОЙСТИК
ШИНЫ	12-16,5
НАГРУЗКА ОПРОКИДЫВАНИЯ	2460 КГ

ДВИГАТЕЛЬ

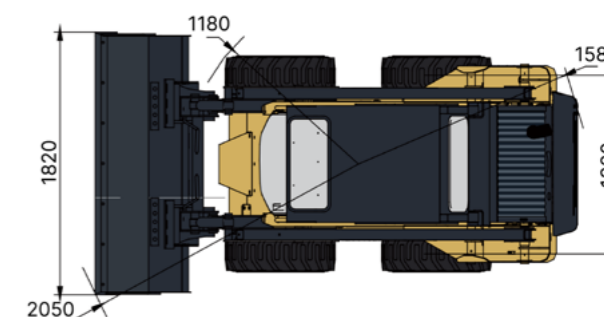
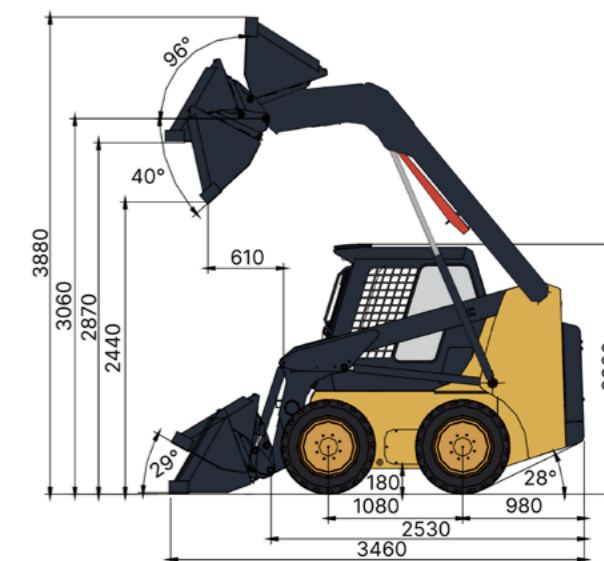
МОДЕЛЬ	XINCHAI A498BZG/ KUBOTA V3600
НОМИНАЛЬНАЯ МОЩНОСТЬ	36.7 КВТ (49.9 Л.С.) / 2500 ОБ/МИН
ОХЛАЖДЕНИЕ	ВОДЯНОЕ

ГИДРАВЛИЧЕСКАЯ СИСТЕМА

ГИДРАВЛИЧЕСКИЙ ПОТОК	91 Л/МИН
ДАВЛЕНИЕ	21 КПА
ЕМКОСТЬ ГИДРОБАКА	65 Л

СТАНДАРТНАЯ КОМПЛЕКТАЦИЯ

- РАСПРЕДЕЛИТЕЛЬНЫЙ КЛАПАН HUSCO (США)
- ГИДРОНАСОС SAUER-DANFOSS (США)
- РАБОЧИЙ НАСОС PERMCO (США)
- ХОДОВОЙ МОТОР ROSLAIN (ФРАНЦИЯ)
- КОНДИЦИОНЕР И ОТОПИТЕЛЬ
- КАБИНА ROPS & FOPS
- КРЕПЛЕНИЕ ВОВТАСН



ОПЦИИ



ВИЛЫ ПАЛЛЕТНЫЕ



КОВШ 4 В 1



СНЕЖНЫЙ ОТВАЛ



ДОРОЖНАЯ ЩЕТКА



ФРЕЗА



ЭКСКАВАТОРЫ



ЭКСКАВАТОРЫ LONKING ИЗВЕСТНЫ СВОЕЙ ПРОЧНОСТЬЮ И ДОЛГОВЕЧНОСТЬЮ, ОБЕСПЕЧИВАЮТ ВЫСОКУЮ МОЩНОСТЬ ДЛЯ ВЫПОЛНЕНИЯ ТРУДОЕМКИХ ЗАДАЧ

LONKING CDM6060N



3 812 MM
ГЛУБИНА КОПАНИЯ

0,23 М³
ОБЪЕМ КОВША

5,85 T
МАССА

36,2 КВТ
МОЩНОСТЬ
ДВИГАТЕЛЯ

ОСНОВНЫЕ ХАРАКТЕРИСТИКИ

ДЛИНА СТРЕЛЫ	3000 MM
ДЛИНА РУКОЯТИ	1550 MM
МАКС. СКОРОСТЬ	2,5/5 KM/Ч
МАКС. СКОРОСТЬ ВРАЩЕНИЯ ПЛАТФОРМЫ	11 ОБ/МИН
ПРЕОДОЛЕВАЕМЫЙ ПОДЪЕМ	35°(70%)
ДАВЛЕНИЕ НА ГРУНТ	31 КПА
МАКС. ТЯГОВОЕ УСИЛИЕ	58,3 КН

ГИДРАВЛИЧЕСКАЯ СИСТЕМА

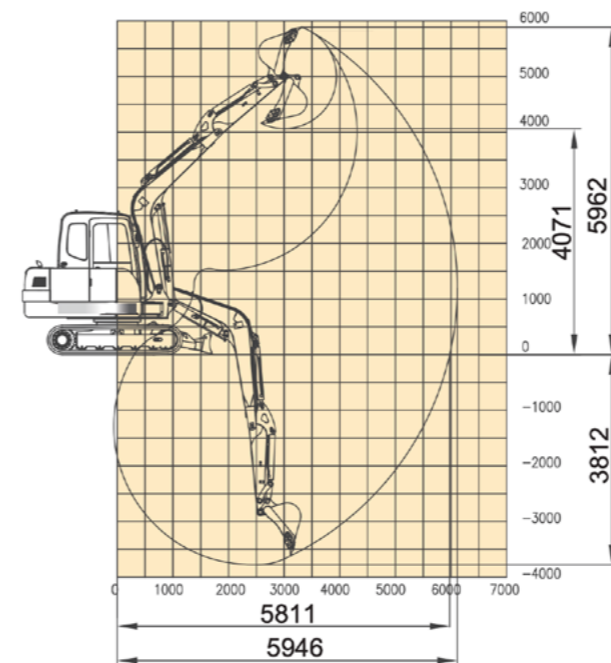
МАКС. СКОРОСТЬ ПОТОКА	151 Л/МИН
МАКС. РАБОЧЕЕ ДАВЛЕНИЕ	24,5 МПА
МАКС. ДАВЛЕНИЕ В СИСТЕМЕ УПРАВЛЕНИЯ	3,7 МПА
МАКС. УСИЛИЕ КОПАНИЯ НА РУКОЯТИ	28 КН(ISO)
МАКС. УСИЛИЕ КОПАНИЯ НА КОВШЕ	40 КН(ISO)
ГИДРАВЛИЧЕСКИЙ БАК	80 Л

ДВИГАТЕЛЬ

МОДЕЛЬ	YANMAR 4TNV94L
МАКС. КРУТЯЩИЙ МОМЕНТ	212/1260 Н.М/ОБ/МИН
ОБЪЕМ	
ТОПЛИВНЫЙ БАК	3,054 Л 130 Л

ХОДОВАЯ ЧАСТЬ

ШИРИНА ГУСЕНИЧНОЙ ЛЕНТЫ	400 MM
КОЛИЧЕСТВО БАШМАКОВ В ГУСЕНИЧНОЙ ЦЕПИ	38 (С КАЖДОЙ СТОРОНЫ)
КОЛИЧЕСТВО ПОДДЕРЖИВАЮЩИХ РОЛИКОВ	1 (С КАЖДОЙ СТОРОНЫ)
КОЛИЧЕСТВО ОПОРНЫХ РОЛИКОВ	5 (С КАЖДОЙ СТОРОНЫ)

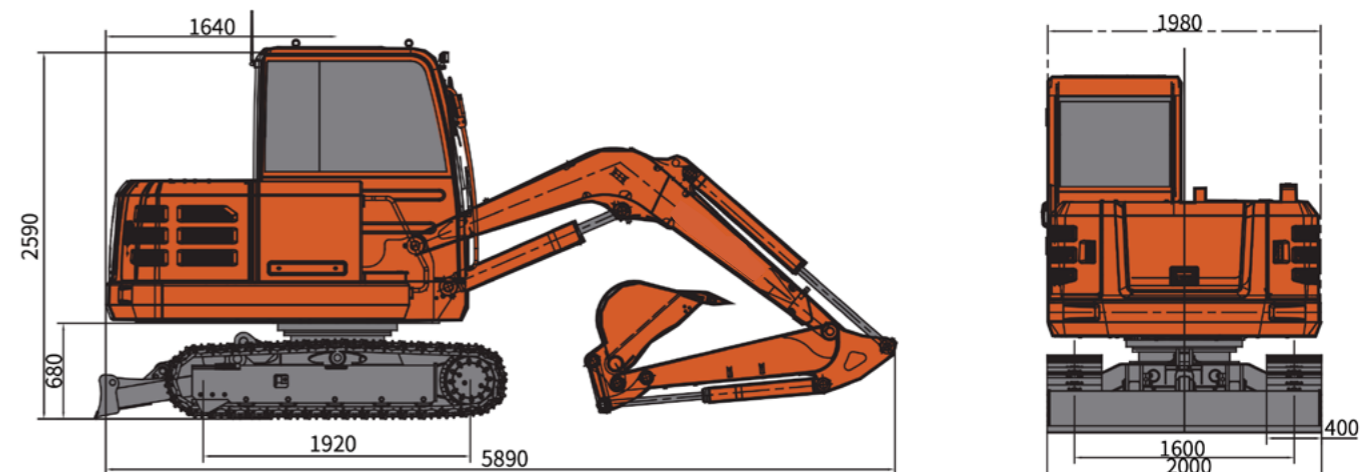


ЭЛЕКТРИЧЕСКАЯ СИСТЕМА

НАПРЯЖЕНИЕ	12 В
ЕМКОСТЬ АККУМУЛЯТОРА	12 В, 100 АЧ

СТАНДАРТНАЯ КОМПЛЕКТАЦИЯ

- БЕЗОПАСНАЯ КОМФОРТНАЯ КАБИНА С ЭРГОНОМИЧНЫМ ДИЗАЙНОМ
- ЦВЕТНОЙ LCD МОНИТОР С ЭЛЕКТР. СИСТЕМОЙ КОНТРОЛЯ
- БАШМАКИ ГУСЕНИЦЫ С ТРОЙНЫМ ГРУНТОЗАЦЕПОМ ДЛЯ СКАЛЬНЫХ РАБОТ
- КОНДИЦИОНЕР + ОТОПИТЕЛЬ САЛОНА
- БУЛЬДОЗЕРНЫЙ ОТВАЛ
- РЕГУЛИРУЕМОЕ СИДЕНИЕ ОПЕРАТОРА С КАРМАНОМ ДЛЯ ДОКУМЕНТОВ, ПОДРЕССОРЕННОЕ
- ДЖОЙСТИКОВОЕ УПРАВЛЕНИЕ
- 7 ДЕФЛЕКТОРОВ ОБДУВА
- ГЕВЕРСИВНАЯ ГИДРОРАЗВОДКА



LONKING CDM6205E



6 636 MM
ГЛУБИНА КОПАНИЯ

0,85 М³
ОБЪЕМ КОВША

21,1 Т
МАССА

129 КВТ
МОЩНОСТЬ
ДВИГАТЕЛЯ

ОСНОВНЫЕ ХАРАКТЕРИСТИКИ

ДЛИНА СТРЕЛЫ	5675 MM
ДЛИНА РУКОЯТИ	2920 MM
МАКС. СКОРОСТЬ	3.2/5.1 KM/Ч
МАКС. СКОРОСТЬ ВРАЩЕНИЯ ПЛАТФОРМЫ	10.6 ОБ/МИН
ПРЕОДОЛЕВАЕМЫЙ ПОДЪЕМ	35°(70%)
ДАВЛЕНИЕ НА ГРУНТ	45 КПА
МАКС. ТЯГОВОЕ УСИЛИЕ	205 КН

ГИДРАВЛИЧЕСКАЯ СИСТЕМА

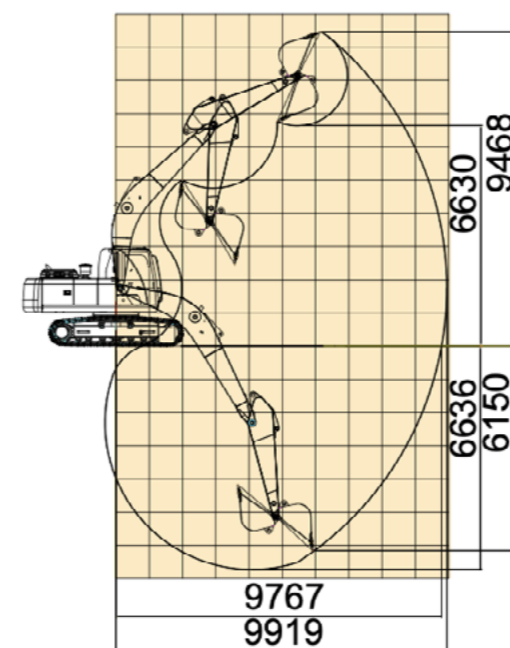
МАКС. СКОРОСТЬ ПОТОКА	234×2 Л/МИН
МАКС. РАБОЧЕЕ ДАВЛЕНИЕ	35 МПА
МАКС. ДАВЛЕНИЕ В СИСТЕМЕ УПРАВЛЕНИЯ	4 МПА
МАКС. УСИЛИЕ КОПАНИЯ НА РУКОЯТИ	105 КН(ISO)
МАКС. УСИЛИЕ КОПАНИЯ НА КОВШЕ	158 КН(ISO)
ГИДРАВЛИЧЕСКИЙ БАК	256 Л

ДВИГАТЕЛЬ

МОДЕЛЬ	WECHAI W P6G175E301
МАКС. КРУТЯЩИЙ МОМЕНТ	760/1400-1500 Н.М/ОБ/МИН
ОБЪЕМ	6.75 Л
ТОПЛИВНЫЙ БАК	400 Л

ХОДОВАЯ ЧАСТЬ

ШИРИНА ГУСЕНИЧНОЙ ЛЕНТЫ	600 MM
КОЛИЧЕСТВО БАШМАКОВ В ГУСЕНИЧНОЙ ЦЕПИ	46 (С КАЖДОЙ СТОРОНЫ)
КОЛИЧЕСТВО ПОДДЕРЖИВАЮЩИХ РОЛИКОВ	2 (С КАЖДОЙ СТОРОНЫ)
КОЛИЧЕСТВО ОПОРНЫХ РОЛИКОВ	7 (С КАЖДОЙ СТОРОНЫ)

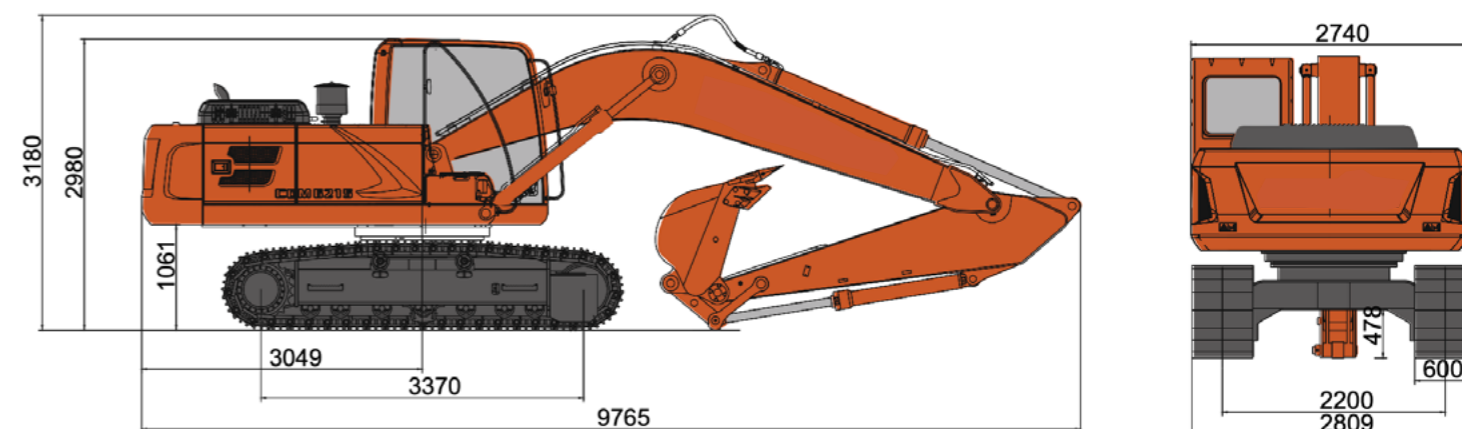


ЭЛЕКТРИЧЕСКАЯ СИСТЕМА

НАПРЯЖЕНИЕ	24 В
ЕМКОСТЬ АККУМУЛЯТОРА	24 В, 120 АЧ X 2

СТАНДАРТНАЯ КОМПЛЕКТАЦИЯ

- БЕЗОПАСНАЯ КОМФОРТНАЯ КАБИНА С ЭРГОНОМИЧНЫМ ДИЗАЙНОМ И ЗАЩИТОЙ ПРИ ОПРОКИДЫВАНИИ ROPS
- ЦВЕТНОЙ LCD МОНИТОР С ЭЛЕКТР. СИСТЕМОЙ КОНТРОЛЯ
- КОНДИЦИОНЕР + ОТОПИТЕЛЬ САЛОНА
- ЦЕНТРАЛИЗОВАННАЯ СИСТЕМА СМАЗКИ
- 3-Х СТУПЕНЧАТАЯ СИСТЕМА ОЧИСТКИ ТОПЛИВА С ДАТЧИКОМ ПРИСУТСТВИЯ ВОДЫ В ТОПЛИВЕ
- ГИДРАВЛИЧЕСКАЯ СИСТЕМА С ПОЛОЖИТЕЛЬНОЙ ОБРАТНОЙ СВЯЗЬЮ ЭЛЕКТРОННОГО УПРАВЛЕНИЯ
- РЕВЕРСИВНАЯ ГИДРОРАЗВОДКА
- ДЖОЙСТИКОВОЕ УПРАВЛЕНИЯ
- МЕТАЛЛИЧЕСКАЯ ЗАЩИТА НИЖНЕГО ЛОБОВОГО СТЕКЛА



LONKING CDM6225N



6 644 MM

ГЛУБИНА КОПАНИЯ

1,1 М³

ОБЪЕМ КОВША

21,8 Т

МАССА

112 КВТ

МОЩНОСТЬ
ДВИГАТЕЛЯ

ОСНОВНЫЕ ХАРАКТЕРИСТИКИ

ДЛИНА СТРЕЛЫ	5675 MM
ДЛИНА РУКОЯТИ	2920 MM
МАКС. СКОРОСТЬ	3.1 / 5.3 KM/Ч
МАКС. СКОРОСТЬ ВРАЩЕНИЯ ПЛАТФОРМЫ	13.5 ОБ/МИН
ПРЕОДОЛЕВАЕМЫЙ ПОДЪЕМ	35° (70%)
ДАВЛЕНИЕ НА ГРУНТ	54.4 КПА
МАКС. ТЯГОВОЕ УСИЛИЕ	218 КН

ГИДРАВЛИЧЕСКАЯ СИСТЕМА

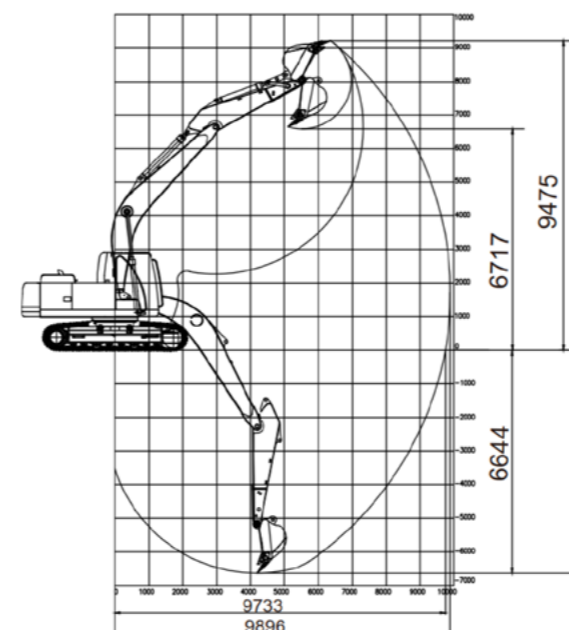
МАКС. СКОРОСТЬ ПОТОКА	280 X 2 Л/МИН
МАКС. РАБОЧЕЕ ДАВЛЕНИЕ	35 МПА
МАКС. ДАВЛЕНИЕ В СИСТЕМЕ УПРАВЛЕНИЯ	4.0 МПА
МАКС. УСИЛИЕ КОПАНИЯ НА РУКОЯТИ	101 КН(ISO)
МАКС. УСИЛИЕ КОПАНИЯ НА КОВШЕ	139 КН(ISO)
ГИДРАВЛИЧЕСКИЙ БАК	135/250 Л

ДВИГАТЕЛЬ

МОДЕЛЬ	CUMMINS QS86.7
МАКС. КРУТЯЩИЙ МОМЕНТ	614/1500 Н.М/ОБ/МИН
ОБЪЕМ	
ТОПЛИВНЫЙ БАК	5.9 Л 303 Л

ХОДОВАЯ ЧАСТЬ

ШИРИНА ГУСЕНИЧНОЙ ЛЕНТЫ	500 MM
КОЛИЧЕСТВО БАШМАКОВ В ГУСЕНИЧНОЙ ЦЕПИ	49 (С КАЖДОЙ СТОРОНЫ)
КОЛИЧЕСТВО ПОДДЕРЖИВАЮЩИХ РОЛИКОВ	2 (С КАЖДОЙ СТОРОНЫ)
КОЛИЧЕСТВО ОПОРНЫХ РОЛИКОВ	8 (С КАЖДОЙ СТОРОНЫ)

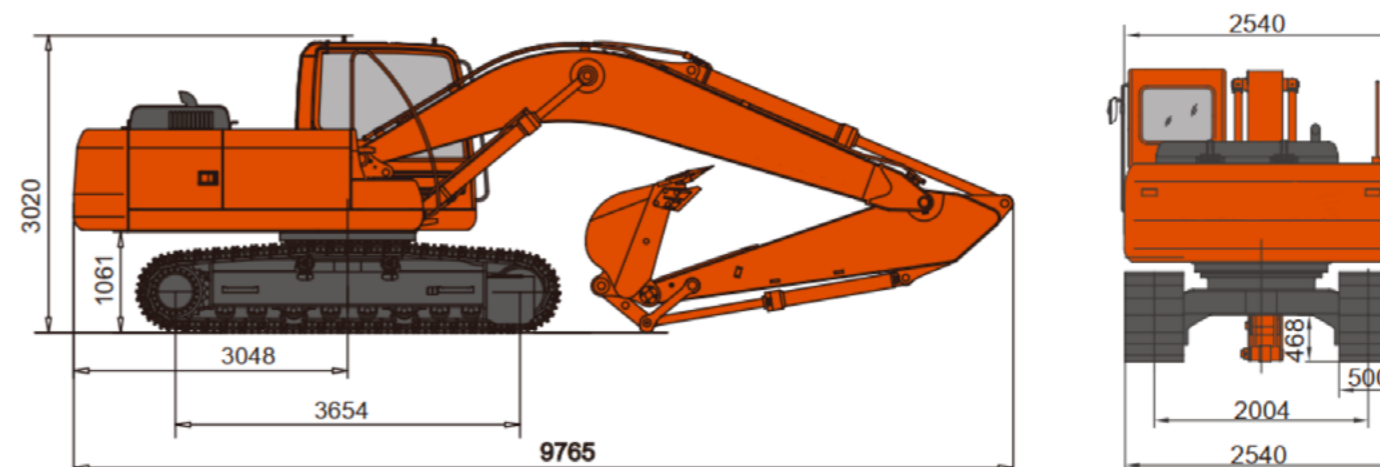


ЭЛЕКТРИЧЕСКАЯ СИСТЕМА

НАПРЯЖЕНИЕ	24 В
ЕМКОСТЬ АККУМУЛЯТОРА	24 В, 120 АЧ X 2

СТАНДАРТНАЯ КОМПЛЕКТАЦИЯ

- НАСОС ГИДРАВЛИКИ KAWASAKI
- ГИДРОРАСПРЕДЕЛИТЕЛЬ KAWASAKI
- ГИДРОМОТОР ПОВОРОТА ПЛАТФОРМЫ KAWASAKI
- ЦВЕТНОЙ LCD МОНИТОР С ЭЛЕКТР. СИСТЕМОЙ КОНТРОЛЯ
- КОНДИЦИОНЕР + ОТОПИТЕЛЬ САЛОНА
- ЦЕНТРАЛИЗОВАННАЯ СИСТЕМА СМАЗКИ
- Э-Х СТУПЕНЧАТАЯ СИСТЕМА ОЧИСТКИ ТОПЛИВА С ДАТЧИКОМ ПРИСУТСТВИЯ ВОДЫ В ТОПЛИВЕ
- ГИДРАВЛИЧЕСКАЯ СИСТЕМА С ПОЛОЖИТЕЛЬНОЙ ОБРАТНОЙ СВЯЗЬЮ ЭЛЕКТРОННОГО УПРАВЛЕНИЯ
- РЕВЕРСИВНАЯ ГИДРОРАЗВОДКА





LONKING CDM6336



6 970 MM
ГЛУБИНА КОПАНИЯ

1,8 М³
ОБЪЕМ КОВША

32,8 T
МАССА

212 КВТ
МОЩНОСТЬ
ДВИГАТЕЛЯ

ОСНОВНЫЕ ХАРАКТЕРИСТИКИ

ДЛИНА СТРЕЛЫ	6150 MM
ДЛИНА РУКОЯТИ	3200 MM
МАКС. СКОРОСТЬ	3.4/5.2 KM/Ч
МАКС. СКОРОСТЬ ВРАЩЕНИЯ ПЛАТФОРМЫ	9.5 ОБ/МИН
ПРЕОДОЛЕВАЕМЫЙ ПОДЪЕМ	35°(70%)
ДАВЛЕНИЕ НА ГРУНТ	62 КПА
МАКС. ТЯГОВОЕ УСИЛИЕ	283 КН

ГИДРАВЛИЧЕСКАЯ СИСТЕМА

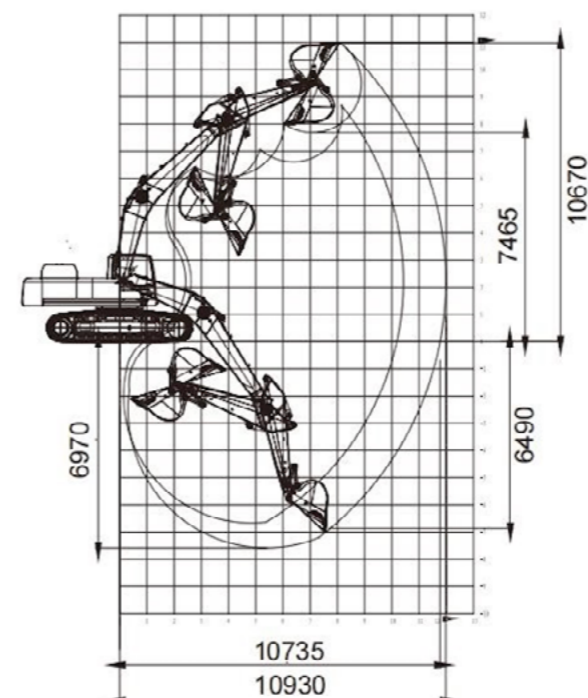
МАКС. СКОРОСТЬ ПОТОКА	288×2 Л/МИН
МАКС. РАБОЧЕЕ ДАВЛЕНИЕ	34.3 МПА
МАКС. ДАВЛЕНИЕ В СИСТЕМЕ	3.9 МПА
УПРАВЛЕНИЕ	
МАКС. УСИЛИЕ КОПАНИЯ НА РУКОЯТИ	170 КН(ISO)
МАКС. УСИЛИЕ КОПАНИЯ НА КОВШЕ	220 КН(ISO)
ГИДРАВЛИЧЕСКИЙ БАК	300 Л

ДВИГАТЕЛЬ

МОДЕЛЬ	ISUZU GH-6HK1
МАКС. КРУТЯЩИЙ МОМЕНТ	1080/1500 Н.М/ОБ/МИН
ОБЪЕМ	
ТОПЛИВНЫЙ БАК	7.79 Л 590 Л

ХОДОВАЯ ЧАСТЬ

ШИРИНА ГУСЕНИЧНОЙ ЛЕНТЫ	600 MM
КОЛИЧЕСТВО БАШМАКОВ В ГУСЕНИЧНОЙ ЦЕПИ	47 (С КАЖДОЙ СТОРОНЫ)
КОЛИЧЕСТВО ПОДДЕРЖИВАЮЩИХ РОЛИКОВ	2 (С КАЖДОЙ СТОРОНЫ)
КОЛИЧЕСТВО ОПОРНЫХ РОЛИКОВ	8 (С КАЖДОЙ СТОРОНЫ)

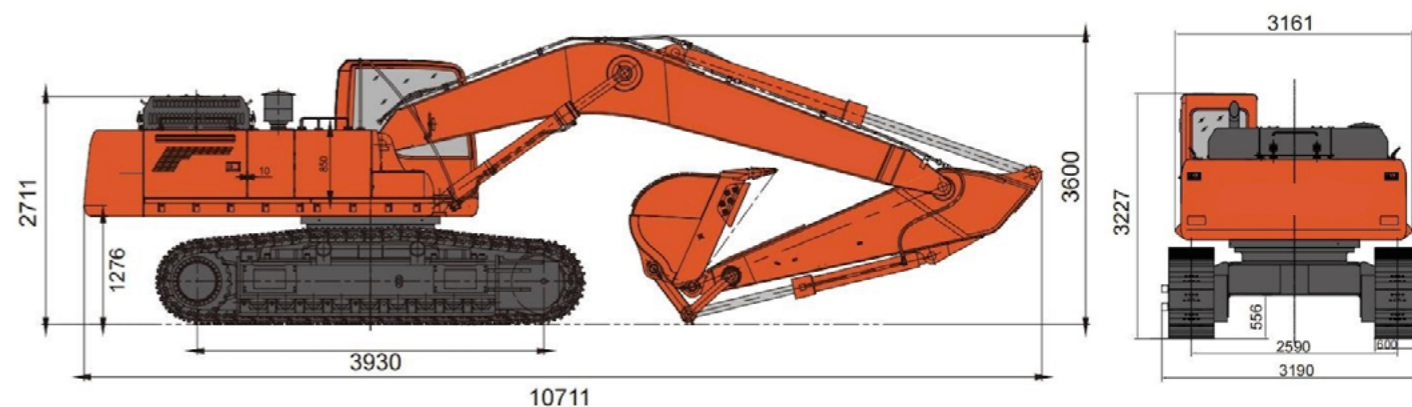


ЭЛЕКТРИЧЕСКАЯ СИСТЕМА

НАПРЯЖЕНИЕ	24 В
ЕМКОСТЬ АККУМУЛЯТОРА	24 В, 120 АЧ X 2

СТАНДАРТНАЯ КОМПЛЕКТАЦИЯ

- НАСОС ГИДРАВЛИКИ KAWASAKI
- ГИДРОРАСПРЕДЕЛИТЕЛЬ KAWASAKI
- ГИДРОМОТОР ПОВОРОТА ПЛАТФОРМЫ KAWASAKI
- ГИДРОМОТОР ХОДА DOOSAN
- ЦВЕТНОЙ LCD МОНИТОР С ЭЛЕКТР. СИСТЕМОЙ КОНТРОЛЯ
- БЕЗОПАСНАЯ КОМФОРТНАЯ КАБИНА С ЭРГОНОМИЧНЫМ ДИЗАЙНОМ И ЗАЩИТОЙ ПРИ ОПРОКИДЫВАНИИ ROPS
- КОНДИЦИОНЕР + ОТОПИТЕЛЬ САЛОНА
- ЦЕНТРАЛИЗОВАННАЯ СИСТЕМА СМАЗКИ
- 3-Х СТУПЕНЧАТАЯ СИСТЕМА ОЧИСТКИ ТОПЛИВА С ДАТЧИКОМ ПРИСУТСТВИЯ ВОДЫ В ТОПЛИВЕ
- ДЖОЙСТИКОВОЕ УПРАВЛЕНИЯ



LONKING 6150W



4 900 MM

ГЛУБИНА КОПАНИЯ

0,6 М³

ОБЪЕМ КОВША

13,5 Т

МАССА

97 КВТ

МОЩНОСТЬ
ДВИГАТЕЛЯ

ОСНОВНЫЕ ХАРАКТЕРИСТИКИ

ДЛИНА СТРЕЛЫ	4500 MM
ДЛИНА РУКОЯТИ	2200 MM
МАКС. СКОРОСТЬ	28 KM/Ч
МАКС. СКОРОСТЬ ВРАЩЕНИЯ ПЛАТФОРМЫ	11 ОБ/МИН
ПРЕОДОЛЕВАЕМЫЙ ПОДЪЕМ	30°
ДАВЛЕНИЕ НА ГРУНТ	45 КПА
МАКС. ТЯГОВОЕ УСИЛИЕ	76.5 КН

ГИДРАВЛИЧЕСКАЯ СИСТЕМА

МАКС. СКОРОСТЬ ПОТОКА	200 Л/МИН
МАКС. РАБОЧЕЕ ДАВЛЕНИЕ	32 МПА
МАКС. ДАВЛЕНИЕ В СИСТЕМЕ УПРАВЛЕНИЯ	3.9 МПА
МАКС. УСИЛИЕ КОПАНИЯ НА РУКОЯТИ	70 КН(ISO)
МАКС. УСИЛИЕ КОПАНИЯ НА КОВШЕ	90 КН(ISO)
ГИДРАВЛИЧЕСКИЙ БАК	190 Л

ДВИГАТЕЛЬ

МОДЕЛЬ	CUMMINS QS83.9-C130-32
МАКС. КРУТЯЩИЙ МОМЕНТ	480/1300-1600 Н.М/ОБ/МИН
ТОПЛИВНЫЙ БАК	6.7 Л 200 Л

ШИНЫ

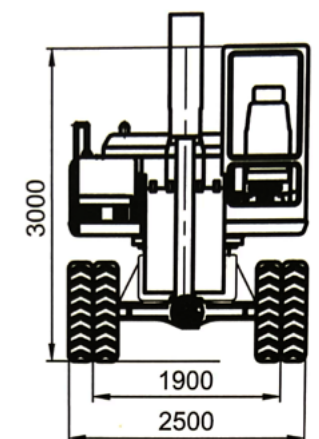
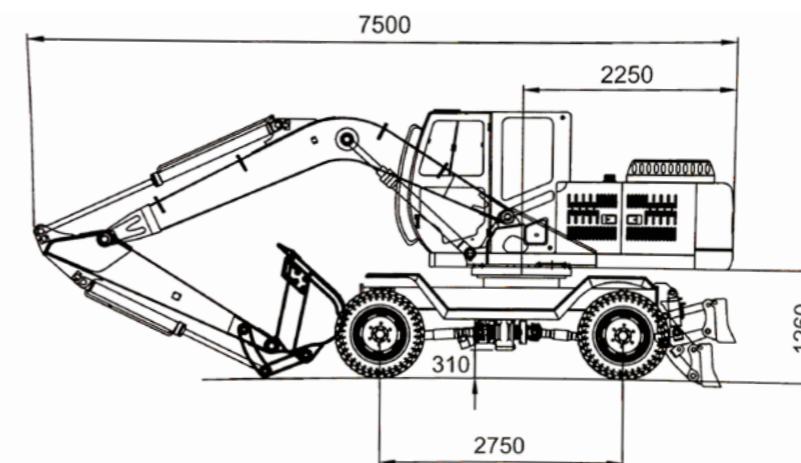
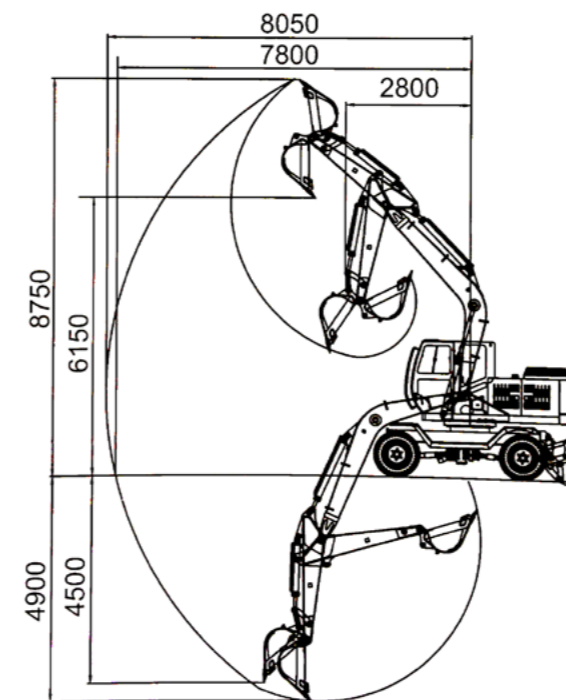
ТИП ШИН	9.00-20
---------	---------

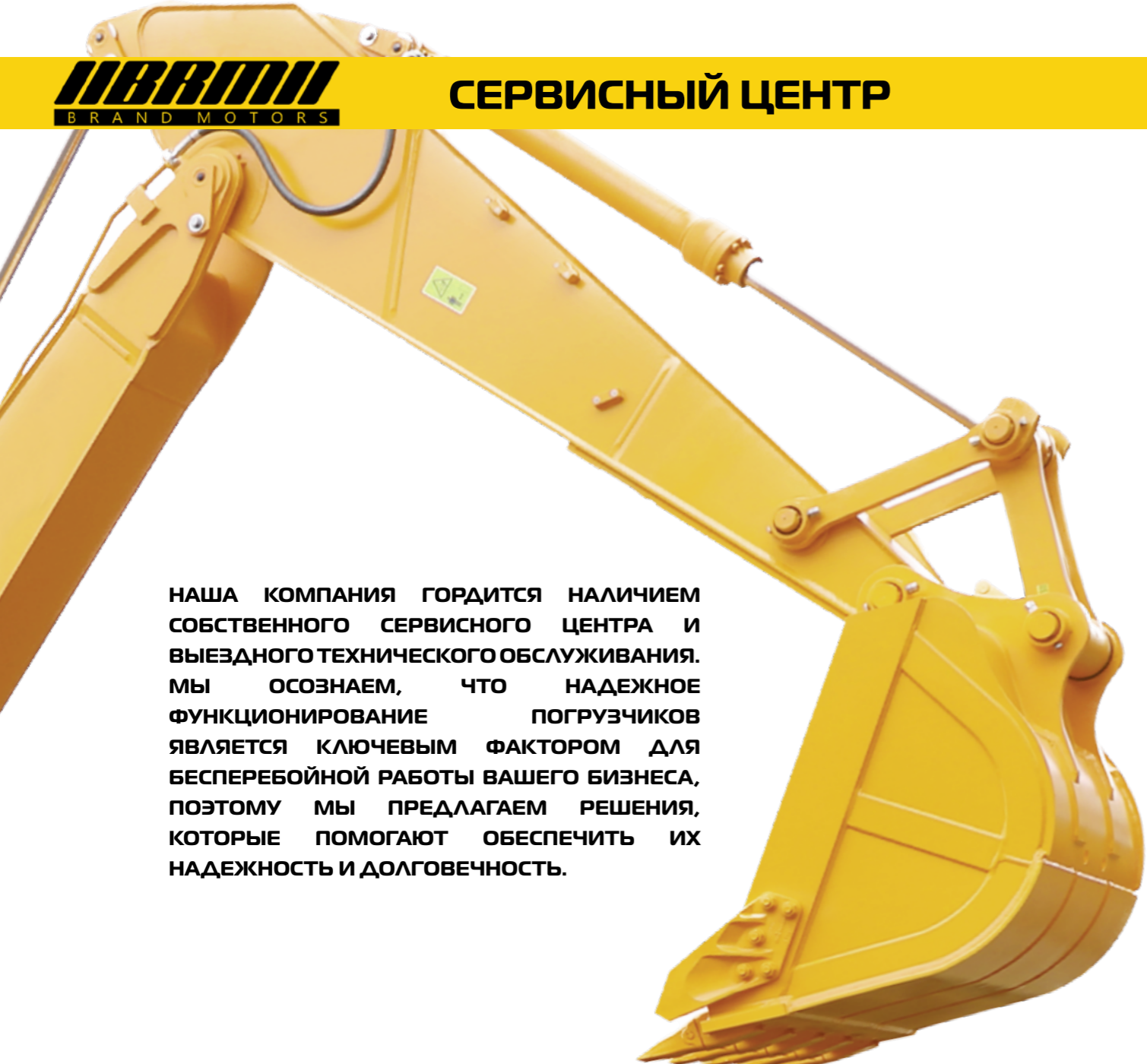
ЭЛЕКТРИЧЕСКАЯ СИСТЕМА

НАПРЯЖЕНИЕ	24 В
ЕМКОСТЬ АККУМУЛЯТОРА	24 В, 120 АЧ X 2

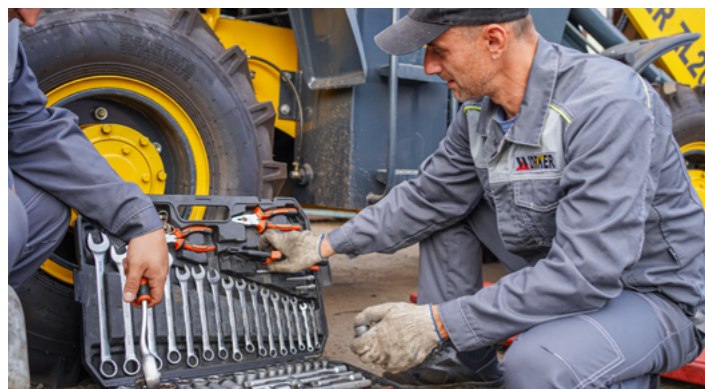
СТАНДАРТНАЯ КОМПЛЕКТАЦИЯ

- ГИДРОМОТОР ХОДА HUADE
- ЦВЕТНОЙ LCD МОНИТОР С ЭЛЕКТР. СИСТЕМОЙ КОНТРОЛЯ
- КОНДИЦИОНЕР + ОТОПИТЕЛЬ САЛОНА
- АВТОМАТИЧЕСКИЙ СИГНАЛИЗАТОР ДВИЖЕНИЯ НАЗАД
- 3-Х СТУПЕНЧАТАЯ СИСТЕМА ОЧИСТКИ ТОПЛИВА С ДАТЧИКОМ ПРИСУТСТВИЯ ВОДЫ В ТОПЛИВЕ
- ОТКИДНОЕ ЛОБОВОЕ СТЕКЛО
- БУЛЬДОЗЕРНЫЙ ОТВАЛ
- УСТРОЙСТВО БЫСТРОЙ ЗАМЕНЫ НАВЕСНОГО ОБОРУДОВАНИЯ
- ЦЕНТРАЛИЗОВАННАЯ СИСТЕМА СМАЗКИ
- КАБИНА ЗАДНЕГО ВИДА
- РЕВЕРСИВНАЯ ГИДРОРАЗВОДКА
- АВТОМАТИЧЕСКИЙ СИГНАЛИЗАТОР ДВИЖЕНИЯ НАЗАД





НАША КОМПАНИЯ ГОРДИТСЯ НАЛИЧИЕМ СОБСТВЕННОГО СЕРВИСНОГО ЦЕНТРА И ВЫЕЗДНОГО ТЕХНИЧЕСКОГО ОБСЛУЖИВАНИЯ. МЫ ОСОЗНАЕМ, ЧТО НАДЕЖНОЕ ФУНКЦИОНИРОВАНИЕ ПОГРУЗЧИКОВ ЯВЛЯЕТСЯ КЛЮЧЕВЫМ ФАКТОРОМ ДЛЯ БЕСПЕРЕБОЙНОЙ РАБОТЫ ВАШЕГО БИЗНЕСА, ПОЭТОМУ МЫ ПРЕДЛАГАЕМ РЕШЕНИЯ, КОТОРЫЕ ПОМОГАЮТ ОБЕСПЕЧИТЬ ИХ НАДЕЖНОСТЬ И ДОЛГОВЕЧНОСТЬ.



СОВРЕМЕННОЕ ОБОРУДОВАНИЕ

МЫ ОСНАСТИЛИ НАШ СЕРВИСНЫЙ ЦЕНТР ПЕРЕДОВЫМ ОБОРУДОВАНИЕМ И ИНСТРУМЕНТАМИ, ЧТО ПОЗВОЛЯЕТ НАМ ПРОВОДИТЬ ПРОВЕРКУ, ДИАГНОСТИКУ И РЕМОНТ ПОГРУЗЧИКОВ В СООТВЕТСТВИИ С ВЫСОКИМИ СТАНДАРТАМИ КАЧЕСТВА.



ПРОФЕССИОНАЛИЗМ

КОМАНДА КВАЛИФИЦИРОВАННЫХ МЕХАНИКОВ В ОБЛАСТИ ОБСЛУЖИВАНИЯ И РЕМОНТА ПОГРУЗЧИКОВ ОПЕРАТИВНО РЕШАТ ЛЮБЫЕ ПРОБЛЕМЫ И ПОМОГУТ ОБЕСПЕЧИТЬ БЕСПЕРЕБОЙНУЮ РАБОТУ ПОГРУЗЧИКОВ.



ОРИГИНАЛЬНЫЕ ЗАПЧАСТИ

НАША КОМПАНИЯ ИСПОЛЬЗУЕТ ТОЛЬКО ОРИГИНАЛЬНЫЕ ЗАПЧАСТИ ПРИ РЕМОНТЕ ПОГРУЗЧИКОВ. ЭТО ГАРАНТИРУЕТ ВЫСОКУЮ НАДЕЖНОСТЬ И ЭФФЕКТИВНОСТЬ ИХ РАБОТЫ.



СВОЕВРЕМЕННОЕ ОБСЛУЖИВАНИЕ

НАША КОМАНДА ГОТОВА ОТВЕТИТЬ НА ВАШИ ЗАПРОСЫ В КРАТЧАЙШИЕ СРОКИ И ОКАЗАТЬ ТЕХНИЧЕСКОЕ ОБСЛУЖИВАНИЕ В УДОБНОЕ ДЛЯ ВАС ВРЕМЯ.



УДОБСТВО

ВЫЕЗД КВАЛИФИЦИРОВАННОЙ КОМАНДЫ СПЕЦИАЛИСТОВ ПО РЕМОНТУ И ОБСЛУЖИВАНИЮ.



**ПОДПИСЫВАЙТЕСЬ
НА НАШИ
СОЦИАЛЬНЫЕ СЕТИ,
ЧТОБЫ БЫТЬ С НАМИ
НА СВЯЗИ!**





Московский, ул. Солнечная 2а стр.2
info@brmot.ru
8 800 550-02-16