

LONKING CDM6225N



6 644 MM

ГЛУБИНА КОПАНИЯ

1,1 M³

ОБЪЕМ КОВША

21,8 T

МАССА

112 KBT

МОЩНОСТЬ
ДВИГАТЕЛЯ

ОСНОВНЫЕ ХАРАКТЕРИСТИКИ

| | |
|-----------------------------------|----------------|
| ДЛИНА СТРЕЛЫ | 5675 MM |
| ДЛИНА РУКОЯТИ | 2920 MM |
| МАКС. СКОРОСТЬ | 3.1 / 5.3 KM/Ч |
| МАКС. СКОРОСТЬ ВРАЩЕНИЯ ПЛАТФОРМЫ | 13.5 ОБ/МИН |
| ПРЕОДОЛЕВАЕМЫЙ ПОДЪЕМ | 35° (70%) |
| ДАВЛЕНИЕ НА ГРУНТ | 54.4 КПА |
| МАКС. ТЯГОВОЕ УСИЛИЕ | 218 КН |

ГИДРАВЛИЧЕСКАЯ СИСТЕМА

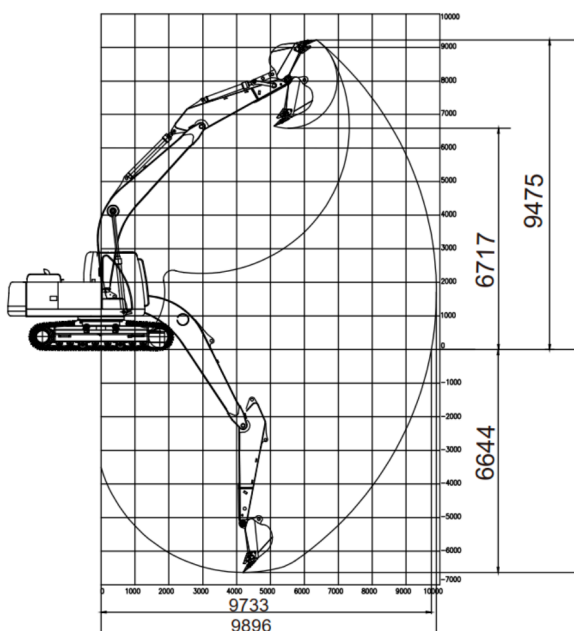
| | |
|-------------------------------------|---------------|
| МАКС. СКОРОСТЬ ПОТОКА | 280 X 2 Л/МИН |
| МАКС. РАБОЧЕЕ ДАВЛЕНИЕ | 35 МПА |
| МАКС. ДАВЛЕНИЕ В СИСТЕМЕ УПРАВЛЕНИЯ | 4.0 МПА |
| МАКС. УСИЛИЕ КОПАНИЯ НА РУКОЯТИ | 101 КН(ISO) |
| МАКС. УСИЛИЕ КОПАНИЯ НА КОВШЕ | 139 КН(ISO) |
| ГИДРАВЛИЧЕСКИЙ БАК | 135/250 Л |

ДВИГАТЕЛЬ

| | |
|-----------------------|---------------------|
| МОДЕЛЬ | CUMMINS QS86.7 |
| МАКС. КРУТЯЩИЙ МОМЕНТ | 614/1500 Н.М/ОБ/МИН |
| ОБЪЕМ | 5.9 Л |
| ТОПЛИВНЫЙ БАК | 303 Л |

ХОДОВАЯ ЧАСТЬ

| | |
|---------------------------------------|-----------------------|
| ШИРИНА ГУСЕНИЧНОЙ ЛЕНТЫ | 500 MM |
| КОЛИЧЕСТВО БАШМАКОВ В ГУСЕНИЧНОЙ ЦЕПИ | 49 (С КАЖДОЙ СТОРОНЫ) |
| КОЛИЧЕСТВО ПОДДЕРЖИВАЮЩИХ РОЛИКОВ | 2 (С КАЖДОЙ СТОРОНЫ) |
| КОЛИЧЕСТВО ОПОРНЫХ РОЛИКОВ | 8 (С КАЖДОЙ СТОРОНЫ) |



ЭЛЕКТРИЧЕСКАЯ СИСТЕМА

| | |
|----------------------|------------------|
| НАПРЯЖЕНИЕ | 24 В |
| ЕМКОСТЬ АККУМУЛЯТОРА | 24 В, 120 АЧ X 2 |

СТАНДАРТНАЯ КОМПЛЕКТАЦИЯ

- НАСОС ГИДРАВЛИКИ KAWASAKI
- ГИДРОРАСПРЕДЕЛИТЕЛЬ KAWASAKI
- ГИДРОМОТОР ПОВОРОТА ПЛАТФОРМЫ KAWASAKI
- ЦВЕТНОЙ LCD МОНИТОР С ЭЛЕКТР. СИСТЕМОЙ КОНТРОЛЯ
- КОНДИЦИОНЕР + ОТОПИТЕЛЬ САЛОНА
- ЦЕНТРАЛИЗОВАННАЯ СИСТЕМА СМАЗКИ
- Э-Х СТУПЕНЧАТАЯ СИСТЕМА ОЧИСТКИ ТОПЛИВА С ДАТЧИКОМ ПРИСУТСТВИЯ ВОДЫ В ТОПЛИВЕ
- ГИДРАВЛИЧЕСКАЯ СИСТЕМА С ПОЛОЖИТЕЛЬНОЙ ОБРАТНОЙ СВЯЗЬЮ ЭЛЕКТРОННОГО УПРАВЛЕНИЯ
- РЕВЕРСИВНАЯ ГИДРОРАЗВОДКА

