

LONKING ZL50NC



5 000 КГ

ГРУЗОПОДЪЕМНОСТЬ

3 М³

ОБЪЕМ КОВША

17,7 Т

МАССА

3,43 М

ВЫСОТА ВЫГРУЗКИ

ОСНОВНЫЕ ХАРАКТЕРИСТИКИ

ГАБАРИТЫ ТЕХНИКИ	8,56 М X 3,01 М X 3,38 М
МАКСИМАЛЬНАЯ СКОРОСТЬ	36 КМ/Ч
ШИНЫ	23,5-25 L-3 16PR TT

ГИДРАВЛИЧЕСКАЯ СИСТЕМА

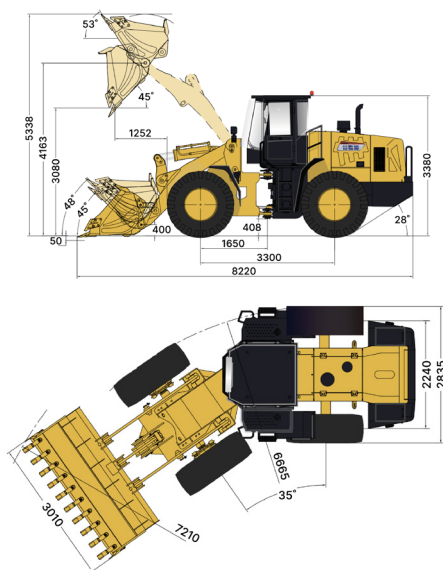
ТИП УПРАВЛЕНИЯ	ДЖОЙСТИК
НАСОС	ШЕСТЕРЕНЧАТЫЙ
ПРОИЗВОДИТЕЛЬНОСТЬ	275 Л/МИН ПРИ 2200 ОБ/МИН

ДВИГАТЕЛЬ И ТРАНСМИССИЯ

МОДЕЛЬ ДВИГАТЕЛЯ	WEICHAJ/WD10G1220E21
ТИП ДВИГАТЕЛЯ	ДИЗЕЛЬНЫЙ, ШЕСТИЦИЛИНДРОВЫЙ, ТУРБИРОВАННЫЙ
ОБЪЕМ	9,726 Л
КОЛИЧЕСТВО ПЕРЕДАЧ	3 СКОРОСТИ
ТИП ТРАНСМИССИИ	ГИДРОМЕХАНИЧЕСКАЯ
НОМИНАЛЬНАЯ МОЩНОСТЬ	162 КВТ / 2200 ОБ/МИН
МАКС. КРУТЯЩИЙ МОМЕНТ	860 НМ / 1400-1600 ОБ/ МИН
ВОЗДУШНЫЙ ФИЛЬТР	ТРЕХСТУПЕНЧАТОЙ ОЧИСТКИ
ГЕНЕРАТОР	70 А
АККУМУЛЯТОР	2-24 В / 120 АЧ
СТАРТЕР	24 В / 7,5 КВТ

ПРИВОД

КОРОБКА ПЕРЕДАЧ	ПЛАНЕТАРНАЯ С СЕРВОПРИВОДОМ
ПЕРЕКЛЮЧЕНИЕ ПЕРЕДАЧ	МЕХАНИЧЕСКОЕ, СЕРВОПРИВОД 1,2-1,5 МПА
ДАВЛЕНИЕ В СИСТЕМЕ ГИДРОТРАНСФОРМАТОР	ОДНОСТУПЕНЧАТЫЙ, ДВУХТУРБИННЫЙ, ЧЕТЫРЕХЭЛЕМЕНТНЫЙ ЖЕСТКИЙ ПЕРЕДНИЙ / ОСЦИЛЛИРУЮЩИЙ ЗАДНИЙ ±10°
МОСТЫ	ОДНОСТУПЕНЧАТЫЙ, СО СПИРАЛЬНЫМ КОНИЧЕСКИМ ЗАЦЕПЛЕНИЕМ ПЛАНЕТАРНЫЙ
УГОЛ ОСЦИЛЛЯЦИИ ЗАДНЕГО МОСТА	
ГЛАВНЫЙ РЕДУКТОР	
БОРТОВОЙ РЕДУКТОР	



СИСТЕМА РУЛЕВОГО УПРАВЛЕНИЯ

ТИП	ГИДРАВЛИЧЕСКАЯ, ЧУВСТВИТЕЛЬНАЯ К НАГРУЗКЕ
НАСОС	176 Л/МИН ПРИ 2200 ОБ/МИН
ДАВЛЕНИЕ В СИСТЕМЕ	15 МПА
ТИП ЦИЛИНДРА	ДВУХСТОРОННЕГО ДЕЙСТВИЯ
УГОЛ ПОВОРОТА КОЛЕСА	±35°

ТОРМОЗНАЯ СИСТЕМА

ОСНОВНОЙ ТОРМОЗ	ДИСКОВЫЙ ТОРМОЗ
ДАВЛЕНИЕ В СИСТЕМЕ	0,70-0,78 МПА
СТОЯНОЧНЫЙ ТОРМОЗ	ДИСКОВЫЙ ТОРМОЗ

