

LONKING LG863N



6 500 КГ

ГРУЗОПОДЪЕМНОСТЬ

4,2 М³

ОБЪЕМ КОВША

23,3 Т

МАССА

3,4 М

ВЫСОТА ВЫГРУЗКИ

ОСНОВНЫЕ ХАРАКТЕРИСТИКИ

ГАБАРИТЫ ТЕХНИКИ	8,76 М X 3,2 М X 3,51 М
МАКСИМАЛЬНАЯ СКОРОСТЬ	38 КМ/Ч
ШИНЫ	26,5-25 L-3 24PR TT

ГИДРАВЛИЧЕСКАЯ СИСТЕМА

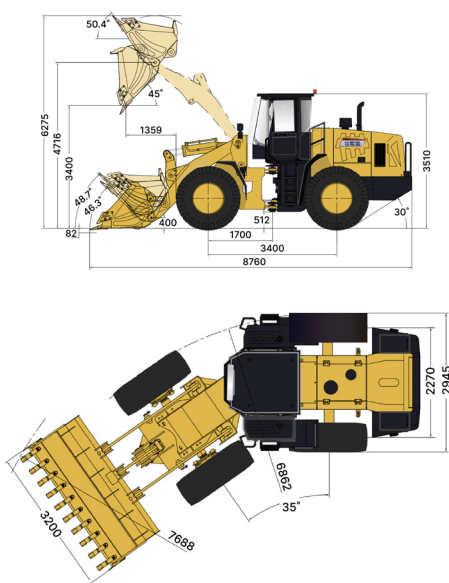
ТИП УПРАВЛЕНИЯ	ДЖОЙСТИК
НАСОС	ШЕСТЕРЕНЧАТЫЙ
ПРОИЗВОДИТЕЛЬНОСТЬ	275 Л/МИН ПРИ 2200 ОБ/МИН

ДВИГАТЕЛЬ И ТРАНСМИССИЯ

МОДЕЛЬ ДВИГАТЕЛЯ	WEICHAI/WR10G240E341
ТИП ДВИГАТЕЛЯ	ДИЗЕЛЬНЫЙ, ШЕСТИЦИЛИНДРОВЫЙ, ТУРБИРОВАННЫЙ
ОБЪЕМ	9.726 Л
КОЛИЧЕСТВО ПЕРЕДАЧ	3 СКОРОСТИ
ТИП ТРАНСМИССИИ	ГИДРОМЕХАНИЧЕСКАЯ
НОМИНАЛЬНАЯ МОЩНОСТЬ	178 КВТ / 2000 ОБ/МИН
МАКС. КРУТЯЩИЙ МОМЕНТ	1100 НМ/1400-1600 ОБ/ МИН
ВОЗДУШНЫЙ ФИЛЬТР	ТРЕХСТУПЕНЧАТОЙ ОЧИСТКИ
ГЕНЕРАТОР	55 А
АККУМУЛЯТОР	2-24 В / 120 АЧ
СТАРТЕР	24 В / 7.5 КВТ

ПРИВОД

КОРОБКА ПЕРЕДАЧ	ПЛАНЕТАРНАЯ С СЕРВОПРИВОДОМ, МЕХАНИЧЕСКОЕ, СЕРВОПРИВОД 1.2-1.5 МПА
ПЕРЕКЛЮЧЕНИЕ ПЕРЕДАЧ	ОДНОСТУПЕНЧАТЫЙ, ДВУХТУРБИННЫЙ, ЧЕТЫРЕХЭЛЕМЕНТНЫЙ
ДАВЛЕНИЕ В СИСТЕМЕ ГИДРОТРАНСФОРМАТОР	ЖЕСТКИЙ ПЕРЕДНИЙ / ОСЦИЛЛИРУЮЩИЙ ЗАДНИЙ ±10°
МОСТЫ	ОДНОСТУПЕНЧАТЫЙ, СО СПИРАЛЬНЫМ КОНИЧЕСКИМ ЗАЦЕПЛЕНИЕМ ПЛАНЕТАРНЫЙ
УГОЛ ОСЦИЛЛЯЦИИ ЗАДНЕГО МОСТА	
ГЛАВНЫЙ РЕДУКТОР	
БОРТОВОЙ РЕДУКТОР	



СИСТЕМА РУЛЕВОГО УПРАВЛЕНИЯ

ТИП	ГИДРАВЛИЧЕСКАЯ, ЧУВСТВИТЕЛЬНАЯ К НАГРУЗКЕ
НАСОС	176 Л/МИН 2200 ОБ/МИН
ДАВЛЕНИЕ В СИСТЕМЕ	16 МПА
ТИП ЦИЛИНДРА	ДВУХСТОРОННЕГО ДЕЙСТВИЯ
УГОЛ ПОВОРОТА КОЛЕСА	±35°

ТОРМОЗНАЯ СИСТЕМА

ОСНОВНОЙ ТОРМОЗ	ДИСКОВЫЙ
ДАВЛЕНИЕ В СИСТЕМЕ	0.70-0.78 МПА
СТОЯНОЧНЫЙ ТОРМОЗ	БАРАБАНЫЙ ПРЕВМАТИЧЕСКИЙ ТОРМОЗ

