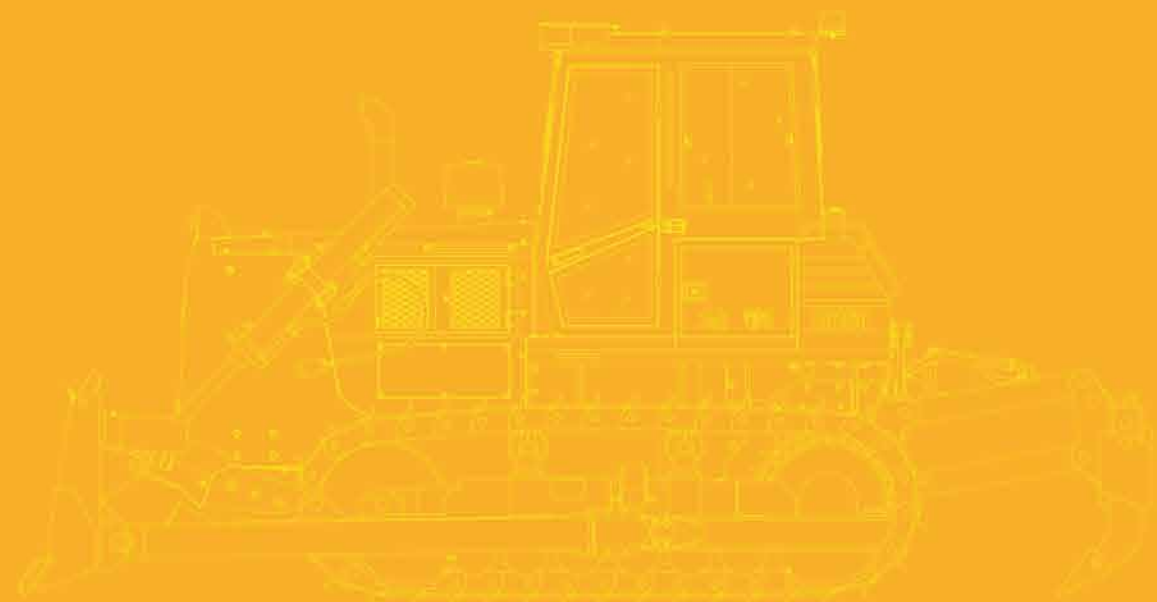


LONGRUI

Innovating wisdom, Leading the future

Гусеничный бульдозер

LG160\LG160S\LG160C\LG160R



brmot.ru



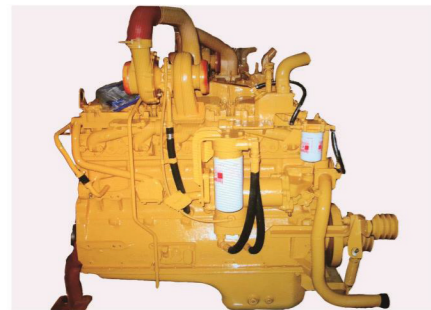
8 800 550-02-16



Бренд Моторс



Спецификация



潍柴柴油机的快速响应性能，缩短工作循环周期，提高工作效率；

Quick response performance of Weichai diesel engine, shortening work cycle time to improve work efficiency;



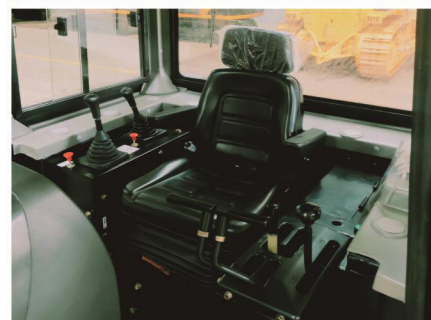
整机结构先进、布局合理、操纵省力、油耗低、使用维修保养方便、质量稳定可靠，工作效率高的性能优势。

The machine has advanced structure, reasonable layout, and easy operation. Power, low fuel consumption, easy use and maintenance, quality stable and reliable, high performance efficiency.



采用大容积燃油箱，油箱容积达到300L，连续作业时间更持久；

Use large-capacity fuel tank, the fuel tank volume reaches 300L, continuous operation time is longer;



座椅美观大方，可方便进行前、后、上、下调整，能更好地满足不同驾驶员的需求，减少驾驶员的疲劳；

The seat is beautiful and easy to carry forward, backward, up and down adjustment to better meet different driving needs To reduce the fatigue of drivers;



操纵机构按照人机工程原理设计，转向操纵拉杆和油门操纵杆侧置，集中放在驾驶员的左侧位置，提高了驾驶员的操作舒适性；

The operating mechanism is designed according to ergonomic principles, and the steering The joystick and throttle stick are placed sideways and concentrated Driver's left position improves driver's operation For comfort.



行星式动力换挡变速箱有三个前进挡和三个倒挡，可以实现快速换挡和转向。集中控制组合式仪表盘，精确可靠；

The planetary power shift transmission has three forward gears and Three reverse gears for fast shifting and steering. Centralized control of combined instrument panel, accurate and reliable;

Технические характеристики	Ед.	LG160	LG160C	LG160S	LG160R
Общий вес	t	17	17.5	18.5	18.8
Габарит(Стандарт)	mm	5040*3450*3360	5510*3565*3360	5300*4150*3420	5400*4150*3420
Двигатель	-	WEICHAИ WD10G178E25 водяное охлаждение, рядный, четырехтактный, прямой впрыск			
Номинальная мощность	kW/rpm	131/1850			
Минимальный расход топлива	g/kw.h	≤210			
Максимальный вращающий момент	N·m	830			
Объем двигателя	L	9.7			
Гидротрансформатор	-	одноуровневый, однофазный, трехэлементный			
Трансмиссия	-	планетарная передача, принудительная смазка			
Главный привод	-	коническое зубчатое колесо, смазка разбрызгиванием			
Бортовой фрикцион	-	мокрый тип, многодисковый, пружинный прижим, гидравлическая поддержка, совмещен с тормозом			
Тормоз	-	мокрый тип, пластинчатый, педаль с гидравлической поддержкой			
Конечная передача	-	цилиндрическое прямозубое колесо, двухступенчатое понижение скорости, смазка разбрызгиванием			
Несущие катки	-	по 2 с каждой стороны			
Опорные катки	-	по 6 с каждой стороны		по 7 с каждой стороны	
Ширина трака гусеницы	mm	510	560	950	950
Количество башмаков	-	37	37	42	42
Шаг	mm	203	203	203	203
Межцентровое расстояние гусеницы	mm	1880	1880	2300	2300
Длина заземления гусеницы	mm	2325	2325	2935	2935
Давление на грунт	kPa	58	55	31	31
Минимальный зазор под днищем	mm	385	385	460	460
Передача	-	I / II / III			
Вперед	Km/h	3.29/5.82/9.63			
Назад	Km/h	4.28/7.59/12.53			
Тип отвала	-	Прямой Угловой	U-образный Угольный	Прямой	Мусорный
Ширина x высота	MM	3450*1130 4000*1040	3565*1110 3900*1200	4150*960	4150*1578
Емкость отвала	m³	4.5 4.3	5.0 6.0	3.8	8.3
Минимальный радиус поворота	m	3.1	3.1	3.6	3.6
Работа при уклоне	°	30	30	30	30
Максимальная высота подъема	mm	1100	1100	1005	1005
Максимальная глубина срезания	mm	540	540	485	485
Тип рыхлителя (Опция)	-	Трехзубый рыхлитель	Трехзубый рыхлитель	-	-
Максимальная глубина взрыхления	mm	572	572	-	-
Высота подъема рыхлителя	mm	592	592	-	-