

LONKING CDM6205E



6 636 MM

ГЛУБИНА КОПАНИЯ

0,85 М³

ОБЪЕМ КОВША

21,1 Т

МАССА

129 КВТ

МОЩНОСТЬ
ДВИГАТЕЛЯ

ОСНОВНЫЕ ХАРАКТЕРИСТИКИ

ДЛИНА СТРЕЛЫ	5675 ММ
ДЛИНА РУКОЯТИ	2920 ММ
МАКС. СКОРОСТЬ	3.2/5.1 КМ/Ч
МАКС. СКОРОСТЬ ВРАЩЕНИЯ ПЛАТФОРМЫ	10.6 ОБ/МИН
ПРЕОДОЛЕВАЕМЫЙ ПОДЪЕМ	35° (70%)
ДАВЛЕНИЕ НА ГРУНТ	45 КПА
МАКС. ТЯГОВОЕ УСИЛИЕ	205 КН

ГИДРАВЛИЧЕСКАЯ СИСТЕМА

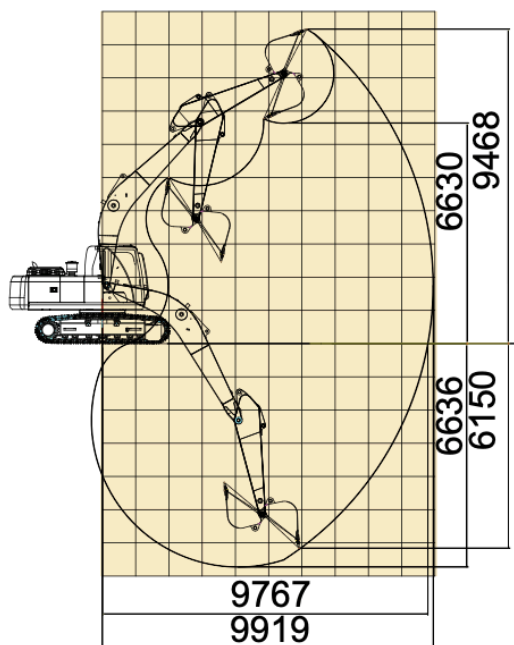
МАКС. СКОРОСТЬ ПОТОКА	234×2 Л/МИН
МАКС. РАБОЧЕЕ ДАВЛЕНИЕ	35 МПА
МАКС. ДАВЛЕНИЕ В СИСТЕМЕ УПРАВЛЕНИЯ	4 МПА
МАКС. УСИЛИЕ КОПАНИЯ НА РУКОЯТИ	105 КН(ISO)
МАКС. УСИЛИЕ КОПАНИЯ НА КОВШЕ	158 КН(ISO)
ГИДРАВЛИЧЕСКИЙ БАК	256 Л

ДВИГАТЕЛЬ

МОДЕЛЬ	WECHAI W P6G175E301
МАКС. КРУТЯЩИЙ МОМЕНТ	760/1400-1500 Н.М/ОБ/МИН
ТОПЛИВНЫЙ БАК	6.75 Л
	400 Л

ХОДОВАЯ ЧАСТЬ

ШИРИНА ГУСЕНИЧНОЙ ЛЕНТЫ	600 ММ
КОЛИЧЕСТВО БАШМАКОВ В ГУСЕНИЧНОЙ ЦЕПИ	46 (С КАЖДОЙ СТОРОНЫ)
КОЛИЧЕСТВО ПОДДЕРЖИВАЮЩИХ РОЛИКОВ	2 (С КАЖДОЙ СТОРОНЫ)
КОЛИЧЕСТВО ОПОРНЫХ РОЛИКОВ	7 (С КАЖДОЙ СТОРОНЫ)



ЭЛЕКТРИЧЕСКАЯ СИСТЕМА

НАПРЯЖЕНИЕ	24 В
ЕМКОСТЬ АККУМУЛЯТОРА	24 В, 120 АЧ X 2

СТАНДАРТНАЯ КОМПЛЕКТАЦИЯ

- БЕЗОПАСНАЯ КОМФОРТНАЯ КАБИНА С ЭРГОНОМИЧНЫМ ДИЗАЙНОМ И ЗАЩИТОЙ ПРИ ОПРОКИДЫВАНИИ ROPS
- ЦВЕТНОЙ LCD МОНИТОР С ЭЛЕКТР. СИСТЕМОЙ КОНТРОЛЯ
- КОНДИЦИОНЕР + ОТОПИТЕЛЬ САЛОНА
- ЦЕНТРАЛИЗОВАННАЯ СИСТЕМА СМАЗКИ
- 3-Х СТУПЕНЧАТАЯ СИСТЕМА ОЧИСТКИ ТОПЛИВА С ДАТЧИКОМ ПРИСУТСТВИЯ ВОДЫ В ТОПЛИВЕ
- ГИДРАВЛИЧЕСКАЯ СИСТЕМА С ПОЛОЖИТЕЛЬНОЙ ОБРАТНОЙ СВЯЗЬЮ ЭЛЕКТРОННОГО УПРАВЛЕНИЯ
- РЕВЕРСИВНАЯ ГИДРОРАЗВОДКА
- ДЖОЙСТИКОВОЕ УПРАВЛЕНИЯ
- МЕТАЛИЧЕСКАЯ ЗАЩИТА НИЖНЕГО ЛОБОВОГО СТЕКЛА

