

LONGRUI

Innovating wisdom, Leading the future

Гусеничный бульдозер

LG230\LG230S\LG230C\LG230R



brmot.ru



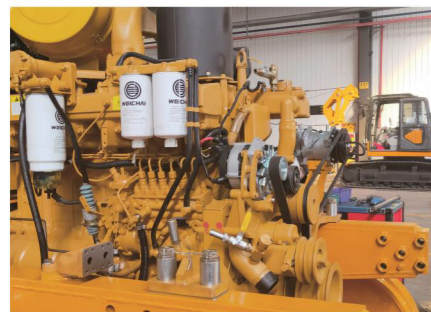
8 800 550-02-16



Бренд Моторс



Спецификация



采用潍柴12L四气门发动机，动力性能优越，油耗低；

Powered by Weichai 12L four-valve engine Superior and low fuel consumption;



整机具有结构先进、布局合理、操纵省力、油耗低、使用维修保养方便、质量稳定可靠，工作效率高的性能优势。

The machine has advanced structure, reasonable layout, and easy operation. Power, low fuel consumption, easy use and maintenance, quality Stable and reliable, high performance efficiency.



采用大容积燃油箱，油箱容积达到580L，连续作业时间更持久；

Use large-capacity fuel tank, the fuel tank volume reaches 580L, Continuous operation time is longer;



座椅美观大方，可方便进行前、后、上、下调整，能更好地满足不同驾驶员的需求，减少驾驶员的疲劳；

The seat is beautiful and easy to carry forward, backward, Up and down adjustment to better meet different driving needs To reduce the fatigue of drivers;



操纵机构按照人机工程原理设计，转向操纵拉杆和油门操纵杆侧置，增加空挡开关和倒车警报，驾驶更安全；

The operating mechanism is designed according to ergonomic principles, and the steering Joystick and throttle stick sideways to increase neutral Switching and reversing alarm for safer driving;



行星式动力换挡变速箱有三个前进挡和三个倒挡，可以实现快速换挡和转向。集中控制组合仪表盘，精确可靠；

The planetary power shift transmission has three forward gears and Three reverse gears for fast shifting and steering. Centralized control of combined instrument panel, accurate and reliable;

Технические характеристики	Ед.	LG230	LG230C	LG230S	LG230R	
Общий вес	T	23.5	24	25.7	26	
Габарит(Стандарт)	mm	5500*3725*3590	6260*3800*3590	6300*4365*3600	6000*4365*3600	
Двигатель	-	WEICHAИ WD12G240E206 водяное охлаждение, рядный, четырехтактный, прямой впрыск				
Номинальная мощность	kW/rpm	175/1800				
Минимальный расход топлива	g/kw.h	≤208				
Максимальный вращающий момент	N·m	1100				
Объем двигателя	L	11.596				
Гидротрансформатор	-	одноуровневый, однофазный, трехэлементный				
Трансмиссия	-	планетарная передача, принудительная смазка				
Главный привод	-	коническое зубчатое колесо, смазка разбрызгиванием				
Бортовой фрикцион	-	мокрый тип, многодисковый, пружинный прижим, гидравлическая поддержка, совмещен с тормозом				
Тормоз	-	мокрый тип, пластинчатый, педаль с гидравлической поддержкой				
Конечная передача	-	цилиндрическое прямозубое колесо, двухступенчатое понижение скорости, смазка разбрызгиванием				
Несущие катки	-	по 2 с каждой стороны				
Опорные катки	-	по 7 с каждой стороны		по 8 с каждой стороны		
Ширина трака гусеницы	mm	560	560	910	910	
Количество башмаков		39	39	45	45	
Шаг	mm	216	216	216	216	
Межцентровое расстояние гусеницы	mm	2000	2000	2250	2250	
Длина заземления гусеницы	mm	2850	2850	3480	3480	
Давление на грунт	kPa	75	75	41	41	
Минимальный зазор под днищем	mm	395	460	520	520	
Передача	-	I / II / III				
Вперед	Km/h	3.6/6.5/11.2				
Назад	Km/h	4.3/7.7/13.2				
Тип отвала	-	Прямой Угловой U образный Semi-U образный		U-образный Угольный	Прямой	Мусорный
Ширина x высота	MM	3725*1240 4365*1055 3800*1343 3725*1374		3800*1343 4200*1297	4365*1285	4365*1885
Емкость отвала	m ³	6.4 4.7 7.5 7		7.5 9	6.8	12
Минимальный радиус поворота	m	3.3		3.3	3.8	3.8
Работа при уклоне	°	30		30	30	30
Максимальная высота подъема	mm	1350		1210	1330	1330
Максимальная глубина срезания	mm	540		540	550	550
Тип рыхлителя (Опция)	-	Однозубый	Трехзубый	Однозубый	Трехзубый	-
Максимальная глубина взрыхления	mm	666	666	666	666	-
Высота подъема рыхлителя	mm	598	555	598	555	-